

HOUSE PLAN

No. 5

### 3LDK+WIC+SIC

WIC=ウォークインクローゼット SIC=シューズインクローゼット

敷地面積 65.10㎡(約19.69坪)

延床面積 114.50㎡(約34.63坪)

■1階床面積/40.65㎡(約12.29坪)

■2階床面積/39.00㎡(約11.79坪)

■3階床面積/34.85㎡(約10.54坪)

※延床面積には自動車庫面積14.15㎡が含まれております。

太陽光発電搭載

ガス衣類乾燥機  
乾太くん

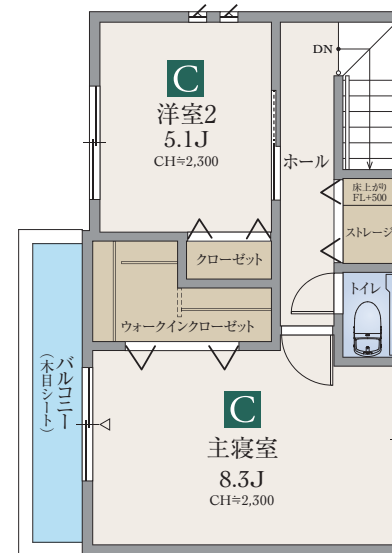
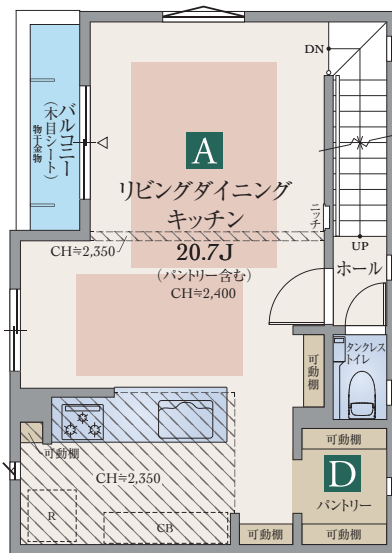
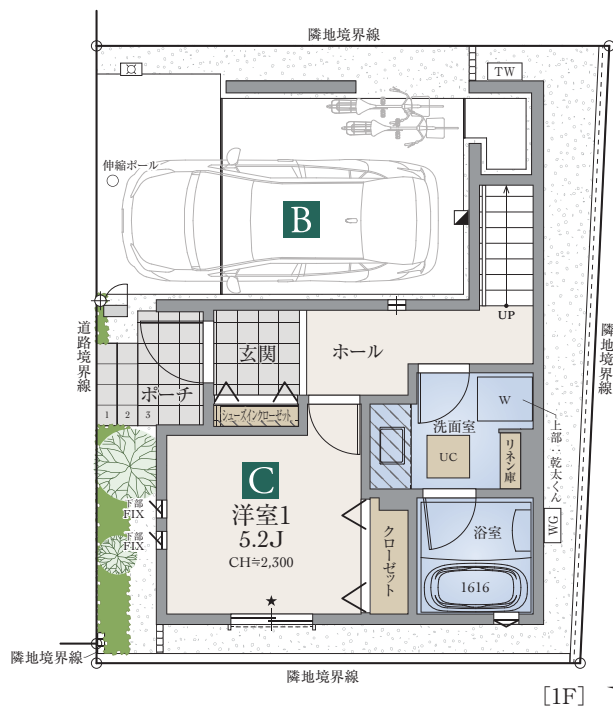
セコム標準搭載

宅配ボックス



LANDSCAPE

## 光と広さで家族時間が輝く、くつろぎの邸。



※掲載の写真はレーベンプラッツ元住吉GRACEAL(2020年3月分譲済)を撮影したもの、またはイメージです。

※間取りは計画段階の図面を基に描いたもので実際とは多少異なる場合があります。

※カースペースは車種制限があります。

※セコム・ホームセキュリティは、サービス開始から12か月分の利用料を売主が負担します。以降は有償(任意継続)となります。

※ガス衣類乾燥機(乾太くん)設置にあたり、洗濯機のサイズ制限やかさ上げ台(別途有償)の設置が必要となる場合があります。

[凡例]

W:洗濯機置場 R:冷蔵庫置場 CB:食器棚置場

P:食品庫 UC:床下収納庫 CH:天井高さ

■:床暖房範囲 // :天井下がり

▽:出入り可能 □:手動シャッター WG:給湯器

TW:たからの水 □:散水栓 □:壁付水栓

▼:スポットライト ⊕:ポルライト ●:電柱

●--->:電柱支線 - - - - -:目隠しフェンス

- - - - -:メッシュフェンス ■:EVコンセント ★:防犯ガラス

### A 明るく爽やかな リビングダイニングキッチン



家族が集まるリビングは約20.7帖の広さを採用しました。3面採光窓で明るく爽やかな住空間となるため、伸びやかな暮らしが叶います。

施工例

### B 濡れずに出発 ビルトインカースペース



屋根や壁に囲まれたビルトインカースペース。雨が降っていても濡れずに乗り降りできるので、快適なカーライフをサポートしてくれます。

image

### C ひとり時間の充実 独立居室



全ての居室が隣接していないため、ほどよい独立性を確保。充実した自分時間を過ごすことができ、テレワークやリモート授業にも適した環境です。

image

### D 片付けキッチン 大型パントリー



キッチン横には食器や調理器具、食材などをたっぷり収納できるパントリーを採用。キッチン周りがスッキリし、生活感が出にくいスマートな暮らしを演出します。

image