

HOUSE PLAN

No. 6

4LDK + SKY BALCONY + WIC + SIC

WIC=ウォークインクローゼット SIC=シューズインクローゼット

敷地面積 **64.09㎡**(約19.38坪) 延床面積 **120.99㎡**(約36.59坪)

■1階床面積/39.64㎡(約11.99坪) ■2階床面積/39.02㎡(約11.80坪)

■3階床面積/38.19㎡(約11.55坪) ■PH階床面積/4.14㎡(約1.25坪)

※延床面積には自動車庫庫面積12.11㎡が含まれております。

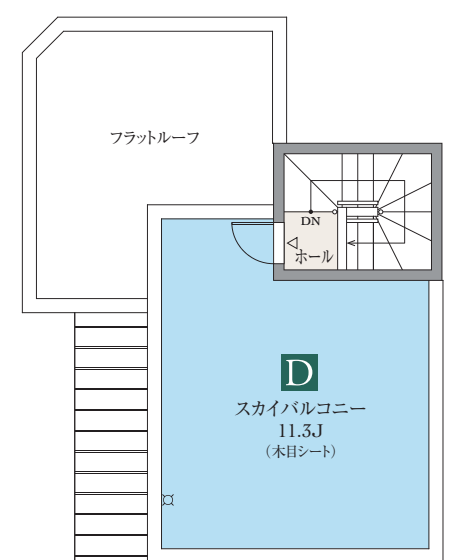
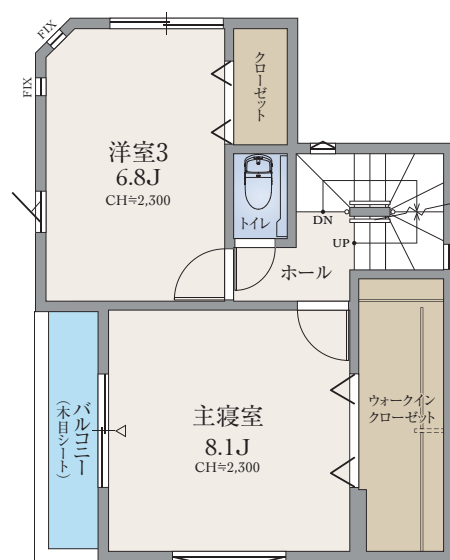
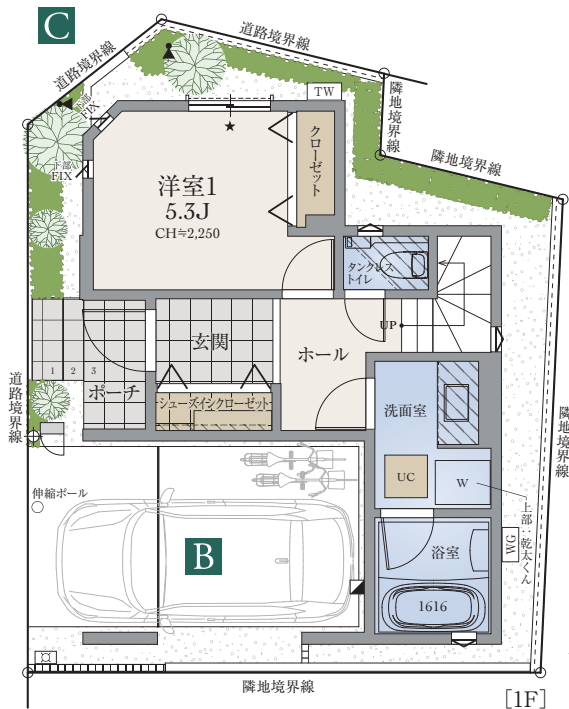
ガス衣類乾燥機
乾太くん

セコム標準搭載

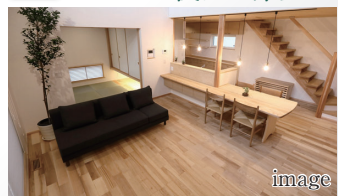
宅配ボックス



光と風に包まれる広々空間の邸。



A ライフスタイルに合わせて変化 マルチに使える洋室



洋室2の扉を開放すれば、リビングダイニングキッチンと合わせて約21.8帖の広々とした空間にすることが可能。ライフスタイルに合わせたマルチな使い方ができます。

B 濡れずに出発 ビルトインカースペース



屋根や壁に囲まれたビルトインカースペース。雨が降っていても濡れずに乗り降りできるので、快適なカーライフをサポートしてくれます。

C 心地よさ広がる毎日 開放的な配棟計画



2本の道路に面し、通風・採光にも恵まれた快適な日々を実現。開放的な暮らし心地を高めます。

D 開放感あふれる 約11.3帖のスカイバルコニー



広々としたスカイバルコニーは家族だけのもうひとつの憩いの場。水栓付きで、プールやガーデニング、おうちキャンプなど楽しい家族時間を過ごせます。

※掲載の写真はイメージです。
※間取りは計画段階の図面を基に描いたもので実際とは多少異なる場合があります。
※カースペースは車種制限があります。
※セコム・ホームセキュリティは、サービス開始から12か月分の利用料を売主が負担します。以降は有償(任意継続)となります。
※ガス衣類乾燥機(乾太くん)設置にあたり、洗濯機のサイズ制限やかさ上げ台(別途有償)の設置が必要となる場合があります。

- [凡例]
- W:洗濯機置場 R:冷蔵庫置場 CB:食器棚置場 P:食品庫 UC:床下収納庫
 - CH:天井高さ [色塗り]:床暖房範囲 [斜線]:天井下がり ▽:出入り可能窓
 - :手動シャッター [WG]:給湯器 [TW]:たから水 [散水栓]
 - :壁付水栓 ▼:スポットライト ⊕:ボールライト ●:電柱 ●--->:電柱支線
 - :目隠しフェンス - - - - -:メッシュフェンス
 - :EVコンセント ★:防犯ガラス