

太陽光発電搭載

セコム標準仕様

宅配ボックス

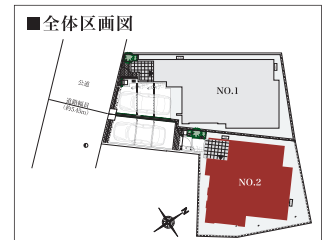
蓄電池搭載



凡例

- ▼ スポットライト
- 壁付水栓
- 床暖房範囲
- W 洗濯機置場
- ⊕ ポールライト
- [TW] たからの水
- ▨ 天井下がり
- CB 食器棚置場
- 電柱
- [WG] 給湯器
- CH 天井高さ
- 目隠しフェンス
- 電柱・支線
- 手動シャッター
- UC 床下収納庫
- メッシュフェンス
- ⊞ 散水栓
- ▽ 出入り可能窓
- R 冷蔵庫置場
- EVコンセントポール

※掲載の写真はレーベンプラッツ一之江(2020年5月分譲済)を撮影したもの、またはイメージです。※開取図は計画段階の図面を基に描いたもので実際とは多少異なります。カーブは車種制限があります。
※セコム・ホームセキュリティは、サービス開始から12か月分の利用料を売主が負担します。以降は有償(任意継続)となります。



3面採光の明るい20帖超LDK、SICや大型WICなど収納充実プラン

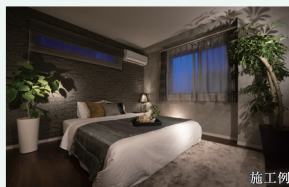
A 2面開口20帖超の
明るいリビング・ダイニング

3面採光で明るく開放的なLDKは約20.2帖のゆとりある広さを実現。2階レイアウトの開放感と、暖かな陽光に満ちる家族団らんの空間を創出しました。



B 大容量収納空間を設けた7帖超の主寝室

主寝室には大容量収納の大型ウォークインクローゼットと、整理収納しやすいクローゼットを設置。約7.1帖のゆとりある広さを備えた心地良いプライベートルームです。



C キッチン横の可動棚やSICなど収納充実

食材や調味料のストック、食器置場など様々な活用ができる2つの可動棚をキッチン横に設置。玄関のSICやLDKの可動棚など多彩な収納を各所に設けました。

