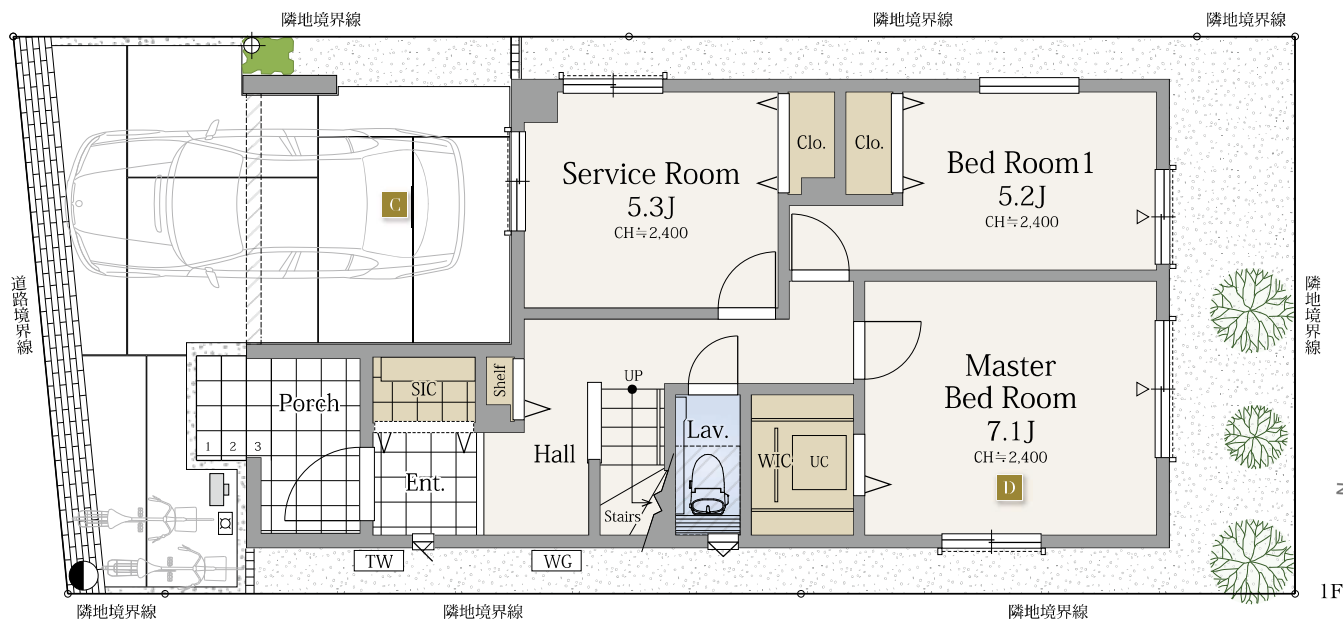
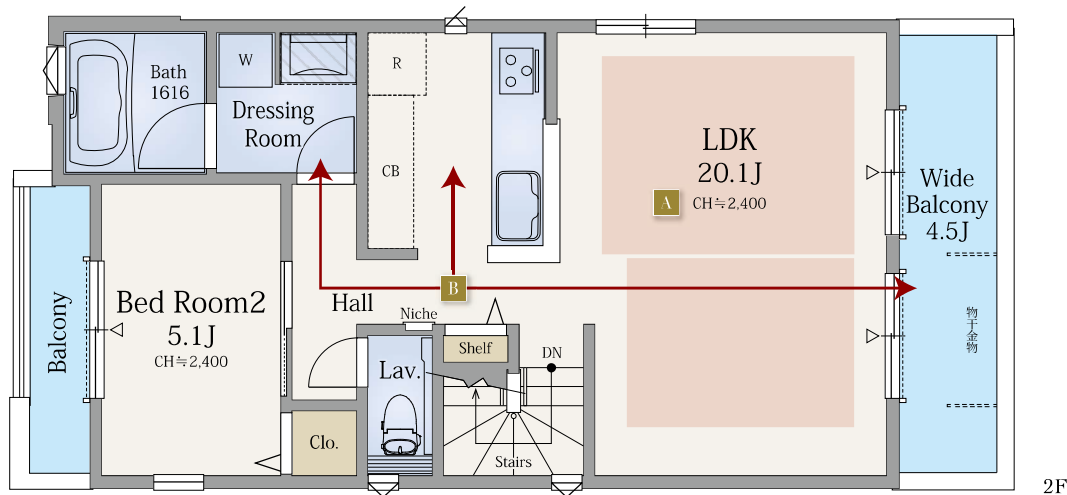


■1階床面積/58.58㎡(約17.72坪) ■2階床面積/52.99㎡(約16.02坪) ※延床面積には自動車庫面積12.21㎡が含まれております。

S=サービスルーム(納戸) SIC=シューズインクローゼット WIC=ウォークインクローゼット



## スマートな動線が家事楽を叶える邸。



### A 開放感あふれる 20帖超の広々LDK

贅沢な広さを設けたLDKは、南側の窓からたっぷりと陽光が差し込む、明るく爽やかな空間を演出。光と風に親しむ心地いい暮らしを満喫できます。



### B 便利な家事スペース スマートな家事動線

キッチンのそばに洗面室を設置したほか、バルコニーを同じフロアに設えることで、スマートな家事動線を実現。毎日の家事を時短できるプランです。



### C 快適なカーライフを演出 ビルトインカースペース

屋根と壁を備えたビルトインカースペースをご用意しました。風雨やホコリから愛車を守ってくれるので、愛車を快適に利用できます。



### D ゆとりのWIC付 マスターベッドルーム

夫婦のプライベート空間となる約7.1帖のマスターベッドルームは、収納量豊富なウォークインクローゼットを完備。衣服のほか、生活用品もスッキリと保管できます。



※掲載の写真はイメージです。※間取図は計画段階の図面を基に描いたもので実際とは多少異なる場合があります。カースペースは車種により制限があります。

【凡例】 ▼:スポットライト ⊕:ボールライト ●->:電柱・支線 ●:電柱 □:散水栓 □:壁付水栓 TW:たからの水 WC:給湯器 ○-○:手動シャッター ▽:出入り可能窓

■:床暖房範囲 [ ]:天井下がり CH:天井高さ UC:床下収納庫 R:冷蔵庫置場 W:洗濯機置場 CB:食器棚置場 P:食品庫 - - - - -:目隠しフェンス - - - - -:メッシュフェンス