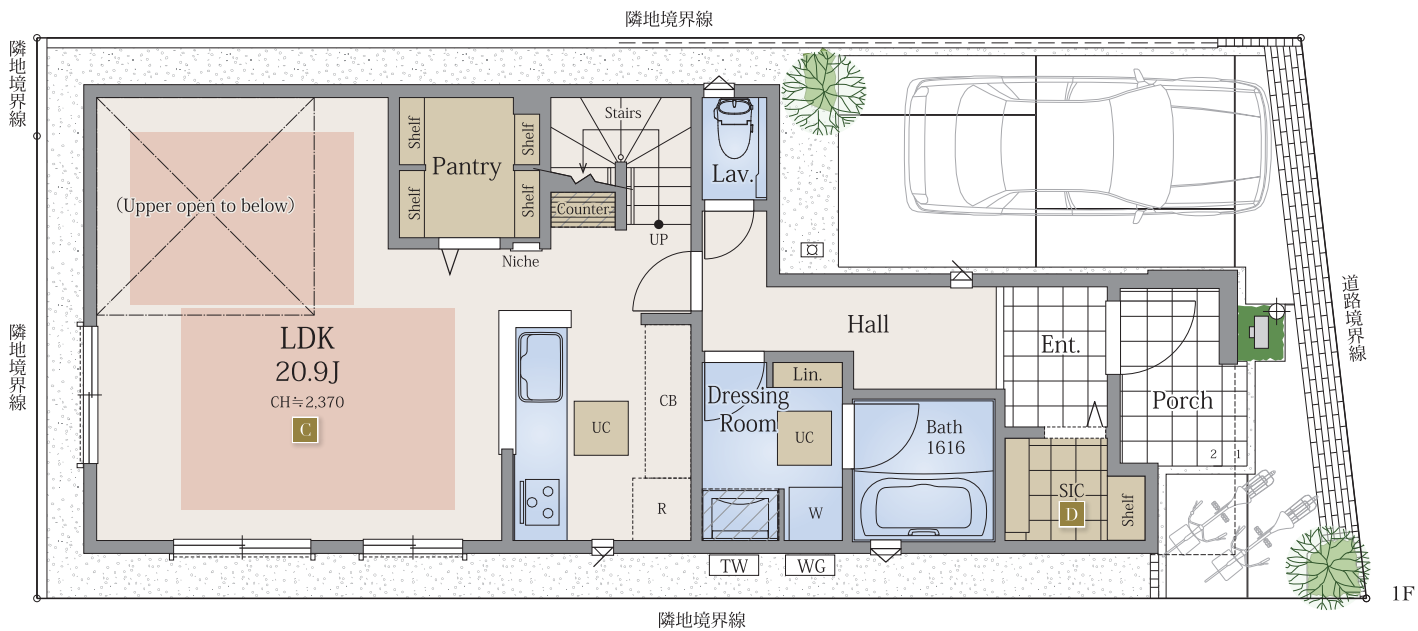
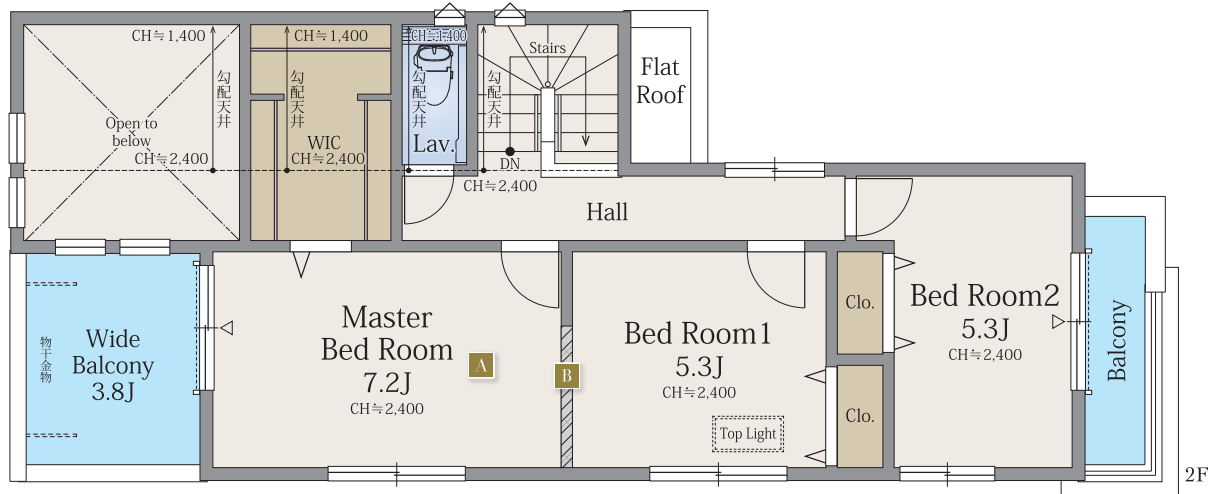


■1階床面積/58.17m²(約17.59坪) ■2階床面積/45.75m²(約13.83坪)

SIC=シューズインクローゼット WIC=ウォークインクローゼット

優雅な寛ぎの時間を楽しむ邸。



A 大型WIC&バルコニー付き
マスターベッドルーム

約7.2帖の広さを確保したマスターベッドルームには、ウォークインクローゼットを完備。さらにバルコニーが開放感をもたらし、優雅なプライベート空間を演出しています。



B 間仕切りを変更できる
フレキシブル設計

マスターベッドルームとベッドルーム1の間にある壁を撤去することで、より広々とした部屋にすることも可能です。仕事部屋や趣味空間にするなど、様々な使い方ができます。※



C 吹抜&大型パントリー付き
悠々とした約20.9帖LDK

のびやかな大空間を描いた約20.9帖のLDK。心地よい開放感に包まれる時間を満喫できるほか、日用品もたっぷり保管できる大型パントリーが、快適な暮らしをサポートします。



D 大容量の収納空間
シューズインクローゼット

靴やブーツを豊富に保管できるほか、ベビーカーやゴルフバッグもしまえる、便利な収納です。玄関がスッキリと片付き、優雅な迎賓空間を実現します。



※掲載の写真はイメージです。※間取図は計画段階の図面を基に描いたもので実際とは多少異なる場合があります。カーブスペースは車種により制限があります。

※お引き渡し時は現状の3LDKとなりますが、2階ベッドルーム1とマスターベッドルームの間の間仕切り壁を取り除き、間取りを変更することも可能です。(有償)

[凡例] ▼: スポットライト ◆: ボールライト ●->: 電柱・支線 ○: 電柱 □: 散水栓 □: 壁付水栓 [TW]: たからの水 [WC]: 給湯器 ○-○: 手動シャッター ▽: 出入り可能窓

■: 床暖房範囲 [Z]: 天井下がり CH: 天井高さ UC: 床下収納庫 R: 冷蔵庫置場 W: 洗濯機置場 CB: 食器棚置場 P: 食品庫 - - - - -: 目隠しフェンス - - - - -: メッシュフェンス