

Plan.04 | 4LDK

+ WIC + SIC

土地面積
94.48m²(約28.58坪)

建物面積
115.82m²(約35.03坪)

- 1F床面積 / 56.62m²(約17.12坪)
- 2F床面積 / 55.06m²(約16.65坪)
- PHF床面積 / 4.14m²(約1.25坪)

WIC = ウォークインクローゼット
SIC = シューズインクローゼット
※建物面積には自動車庫面積
11.59m²が含まれております。

大型WICとバルコニーを設置した7帖超マスターベッドルーム、マルチに利用できる開放的なスカイバルコニー採用プラン

A 大型WICを設置した 約7.4帖のマスターベッドルーム

開放的な2階には収納力豊かな大型WICを採用した約7.4帖のマスターベッドルームを配置。バルコニーも設置しているため、ガーデニングなども楽しめます。



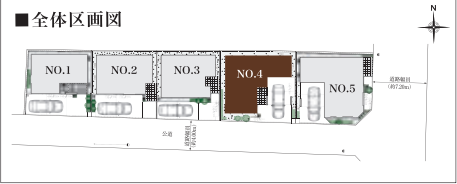
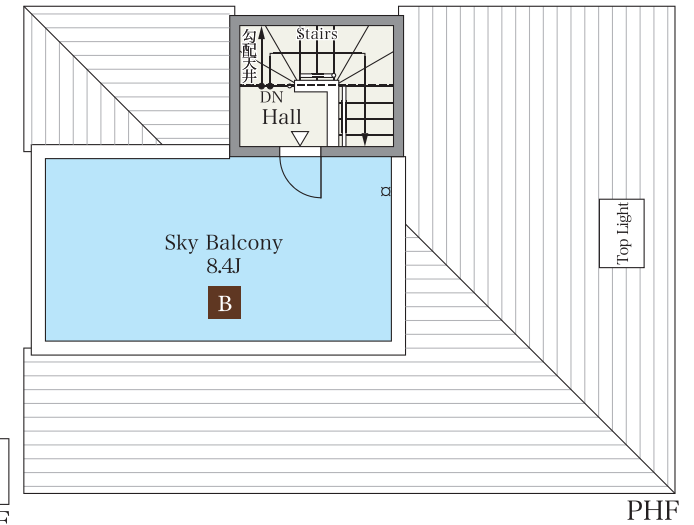
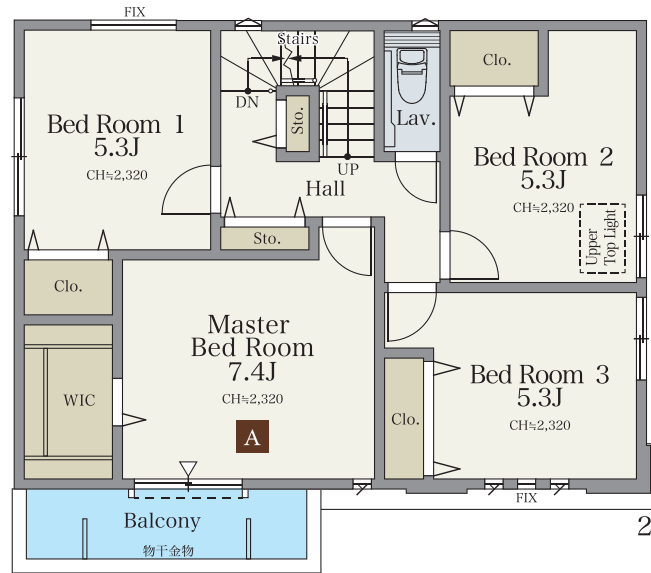
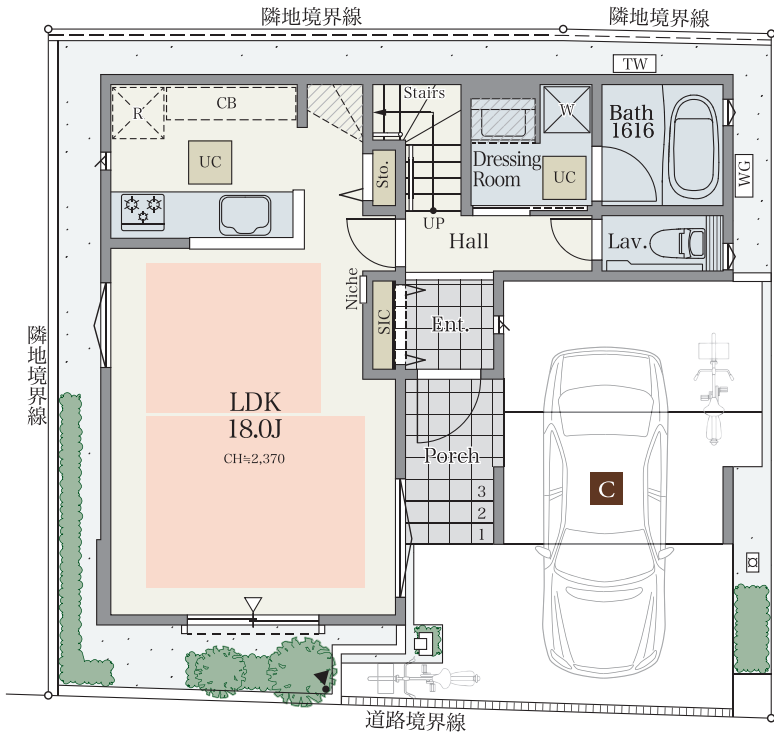
B 多目的に利用できるスカイバルコニー

高さを持たせた壁面によりプライベート性を保った、約8.4帖の広く開放的なスカイバルコニーを採用。ガーデニングや子どもの遊び場などマルチにご利用いただけます。



C 雨風から愛車を守るビルトインガレージ

敷地内に風雨から愛車を守るビルトインガレージを採用。悪天候時でも車への出入りや荷物の出し入れが快適に行えます。



- 凡例
- ▼ スポットライト
 - 壁付水栓
 - 床暖房範囲
 - w 洗濯機置場
 - ⊕ ポールライト
 - TW たからの水
 - 天井下がり
 - CB 食器棚置場
 - 電柱
 - WG 給湯器
 - CH 天井高さ
 - P 食品庫
 - 電柱・支線
 - ▽ 出入り可能窓
 - R 冷蔵庫置場
 - メッシュフェンス
 - 目隠しフェンス

※掲載の写真はレーベンプラッツ之江(2020年5月分譲済)、レーベンプラッツ篠崎公園(2018年11月分譲済)を撮影したもの、またはイメージです。※間取り図は計画段階の図面を基に描いたもので実際とは多少異なります。カーブスペースは車種制限があります。