

# 3LDK + SKY BALCONY + WIC

敷地面積 100.25㎡ (約30.32坪)

延床面積 116.13㎡ (約35.12坪)

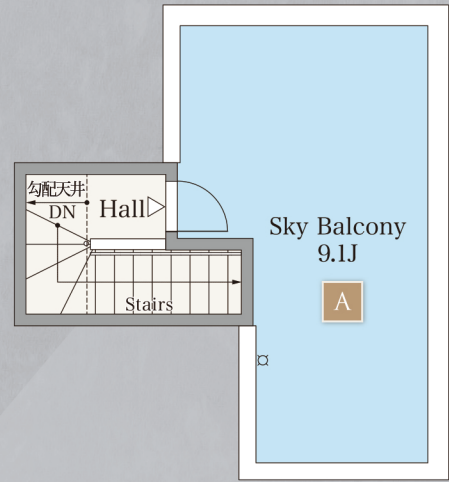
※延床面積には自動車庫面積12.41㎡が含まれております。

■1階床面積/57.65㎡ (約17.43坪)

■2階床面積/54.34㎡ (約16.43坪)

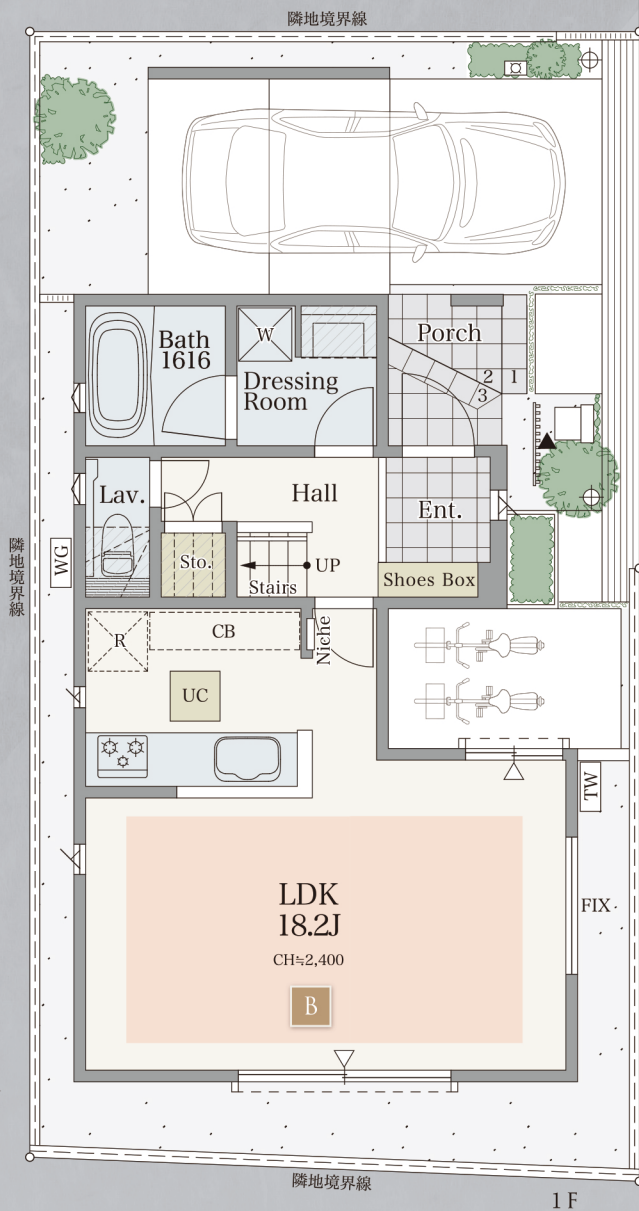
■PH階床面積/4.14㎡ (約1.25坪)

WIC=ウォークインクローゼット



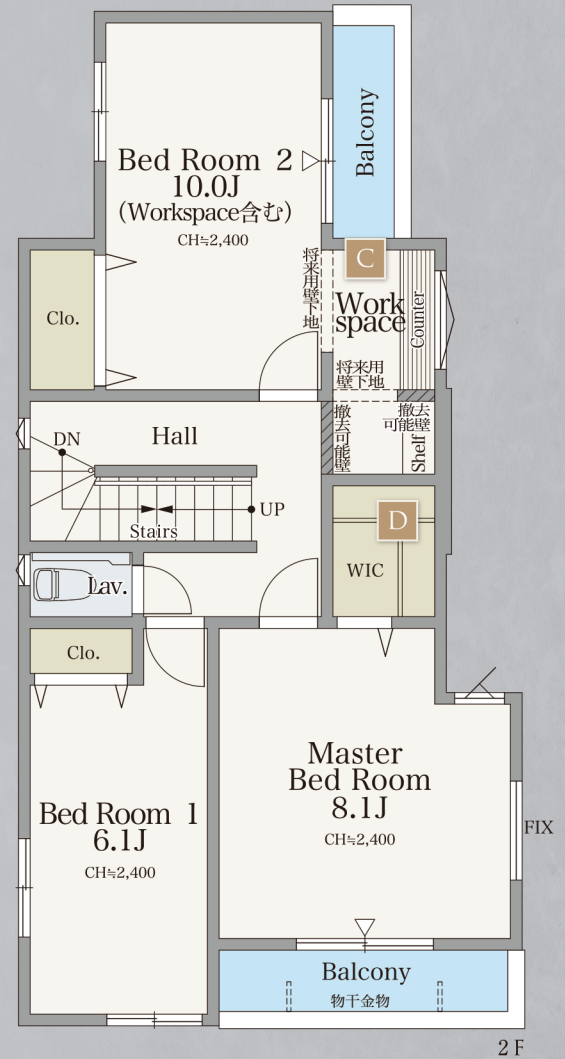
PHF

心地いい  
スカイバルコニーのある邸。



道路境界線

隣地境界線



2F

**A** 特別なひとときを過ごせる  
スカイバルコニー



屋上階に設けたスカイバルコニーは、9.1帖の広々とした空間を確保しました。テーブルとチェアを置いてランチを楽しんだり、プランターを置いて家庭菜園もできます。

**B** 爽やかな家族の空間  
南向き18帖超LDK



1階の南側に配置したLDKには、多面採光窓と18帖超の広さを確保しました。毎日の暮らしを爽やかな空間が彩り、豊かなライフシーンを満喫できる我が家です。

**C** 趣味やテレワークに  
ワークスペース



カウンターとシェルフを備えた空間を、ベッドルーム2にご用意しました。書斎として読書やインターネットに没頭したり、テレワークスペースにするなど、便利に使えます。

**D** 整理整頓しやすい  
ウォークインクローゼット



主寝室にゆとりの収納量を備えたウォークインクローゼットを設置しました。ハンガーパイプが2本あり、春夏物と秋冬物を仕分けするなど、整理整頓しやすい収納です。

※お引き渡し時は現状の3LDKとなりますが、ワークスペースの間仕切り壁を取り除くことも可能です。(有償)※掲載の写真はイメージです。※間取図は計画段階の図面に基に描いたもので実際とは多少異なる場合があります。※カーブスペースは車種により制限があります。

●：電柱 ○---○：電柱・支線 ⊕：ポールライト ▼：スポットライト □：散水栓 TW：たからの水 WG：給湯器 ○---○：手動シャッター  
▽：出入り可能窓 ■：床暖房範囲 CH：天井高さ UC：床下収納庫 R：冷蔵庫置場 W：洗濯機置場 CB：食器棚置場 P：食品庫