

敷地面積 121.10㎡(約36.63坪) / 延床面積 103.50㎡(約31.30坪)

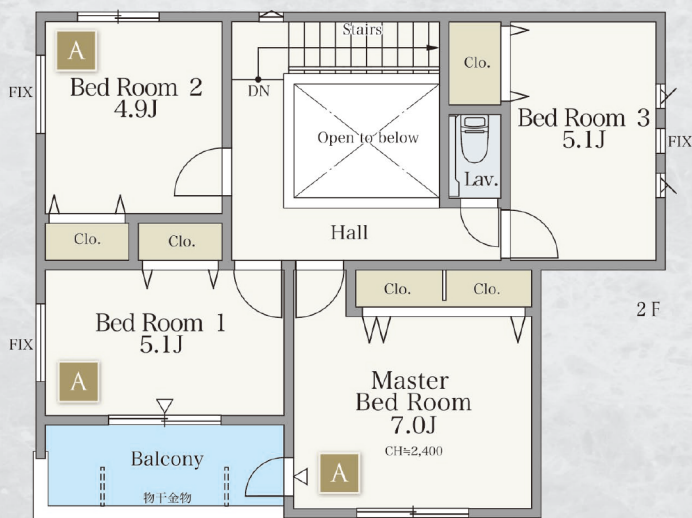
■1階床面積/52.99㎡(約16.02坪) ■2階床面積/50.51㎡(約15.27坪)

SIC=シューズインクローゼット

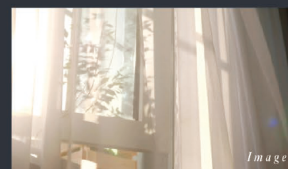


独自の空間を備えた邸。

リビングの一角に



A 陽あたりに配慮した  
二面採光中心設計



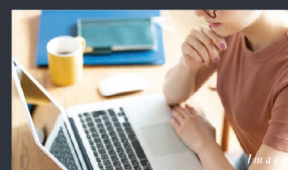
2階の居室3部屋には、二面採光設計を採用しました。全ての居室に光を取り込み、心地よいプライベート空間に寛ぐ暮らしを演出するための工夫です。

B 家族のふれあいを育む  
対面キッチン



キッチンで家事をしながら、リビングダイニングにいる家族の顔と会話をしやすい対面式です。週末の予定を相談するなど、自然に家族との会話が弾みます。

C 優雅な時間を愉しむ  
スタディコーナー

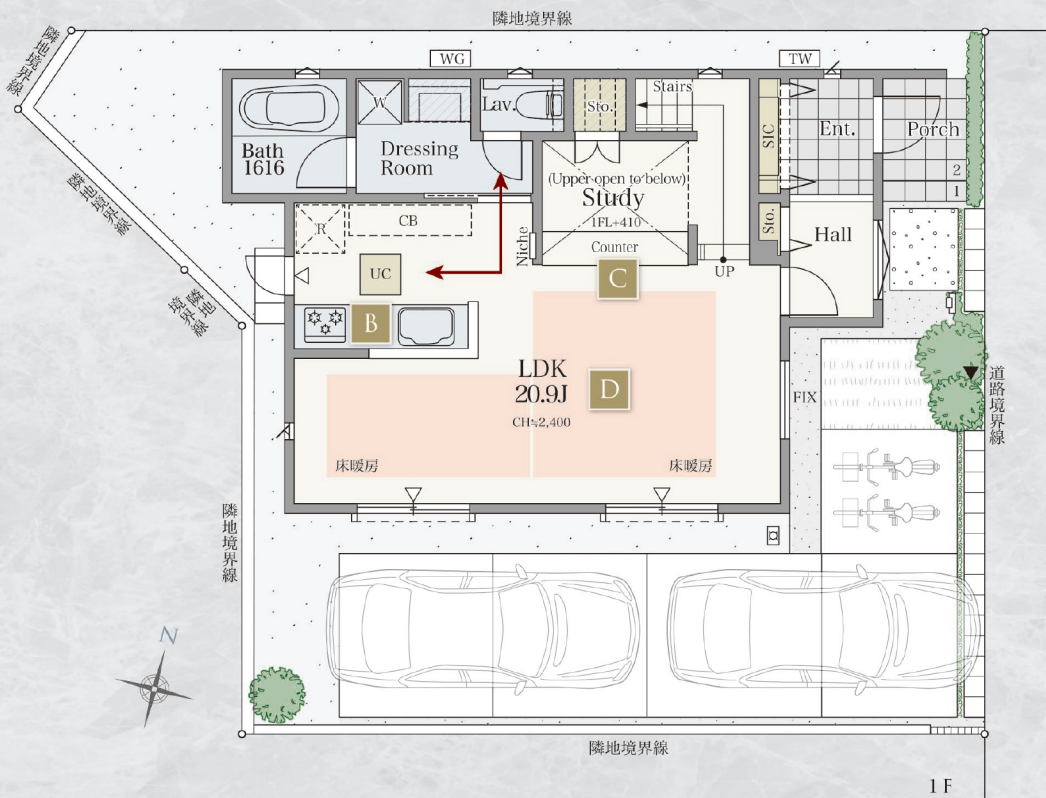


リビングの一角にスキップフロアのカウンター付きコーナーを設けました。子どもが宿題をしたり書斎やテレワーク空間にするなど、様々な使い方ができます。

D 心地よさに包まれる  
三面採光の20帖超LDK



敷地内の南側にゆとりある庭を設け、さらに三面採光窓を採用することで、明るく爽やかなLDKを演出。心地よい家族のライフシーンを演出します。



※掲載の写真はイメージです。※間取図は計画段階の図面を基に描いたもので実際とは多少異なる場合があります。※カーブスペースは車種により制限があります。

【凡例】 ●：電柱 ●→：電柱・支線 ⊕：ボールライト ▼：スポットライト ㊦：散水栓 TW：たからの水 WG：給湯器 ○-----○：手動シャッター  
▽：出入り可能窓 ■：床暖房範囲 CH：天井高さ UC：床下収納庫 R：冷蔵庫置場 W：洗濯機置場 CB：食器棚置場 P：食品庫