

4LDK+SIC

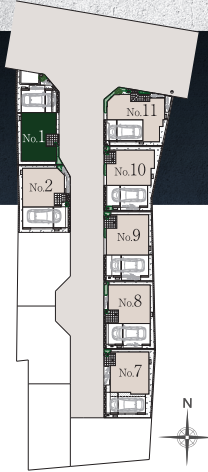
敷地面積 **64.52㎡** (約19.51坪)

延床面積 **115.09㎡** (約34.81坪)

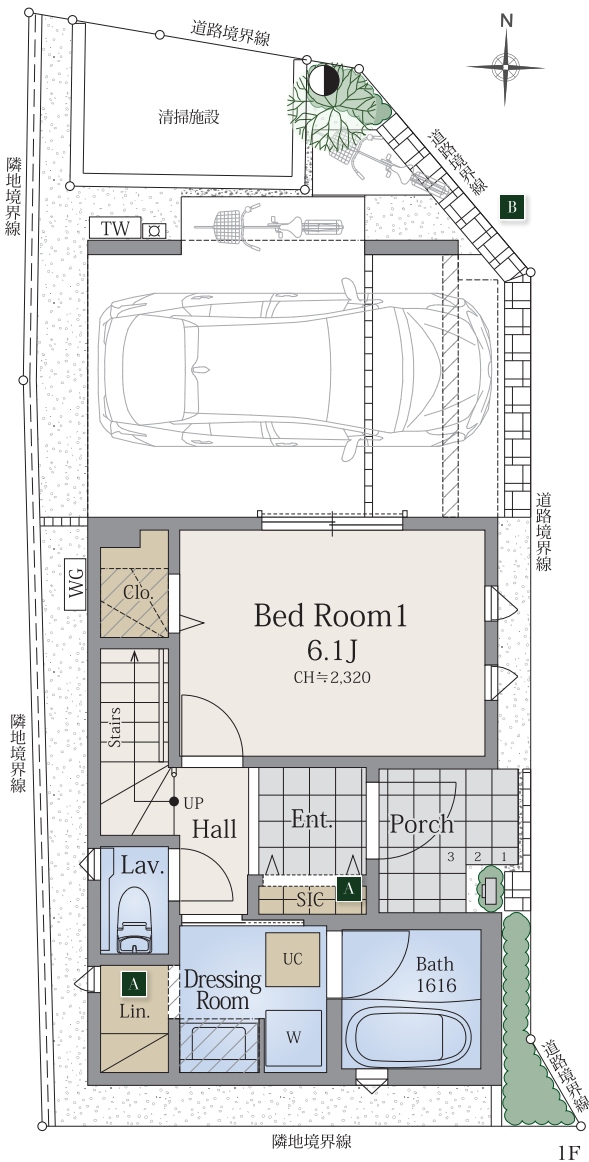
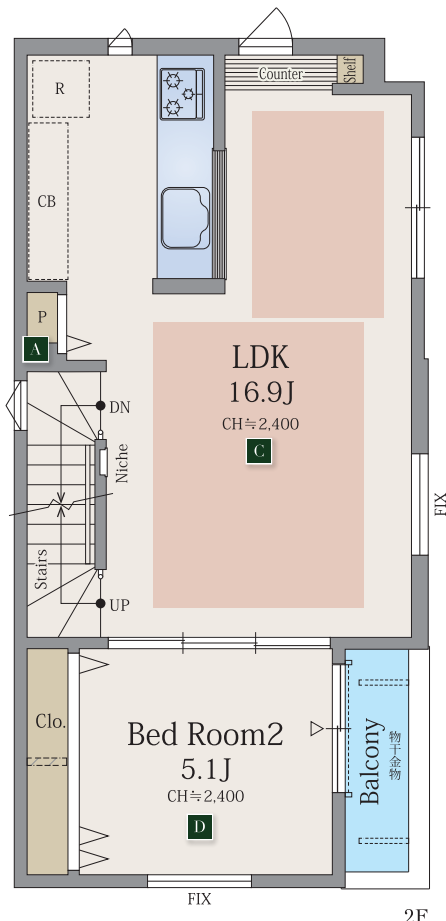
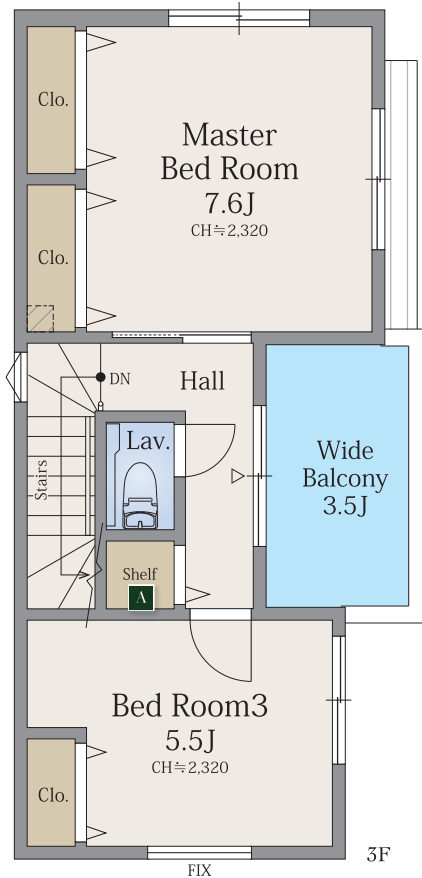
■1階床面積/40.78㎡(約12.33坪) ■2階床面積/40.78㎡(約12.33坪) ■3階床面積/33.53㎡(約10.14坪)

SIC=シューズインクローゼット

※延床面積には自動車庫面積14.28㎡が含まれております。



家族が心地良く繋がる 2階LDKのある邸。



A 快適な暮らしを育む 多彩な収納プラン

シューズインクローゼットやパントリー、リネン庫や3階ホール収納など、適材適所の収納を住まいの各所にご用意しました。



B のびやかに暮らせる 開放感のある角地

開放的で通風がよく、プライバシー性にも優れた角地に立地。LDKやベッドルームは東側が開口部で、明るく心地良い陽光に包まれる暮らしが楽しめます。



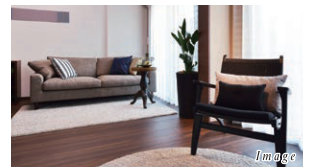
C 家族が自然に集う 明るく快適なLDK

住まいの中心となるLDKには、明るい2面採光窓を採用。カウンターでは子どもが宿題をするなど、家族が自然に集う空間となります。



D LDKと一体的にも使える ベッドルーム2

ベッドルーム2は、子ども部屋や書斎として使えるほか、戸を開放すればLDKと一体的な空間にもなります。趣味空間やテレワークにも利用できます。



※掲載の写真はイメージです。※間取図は計画段階の図面を基に描いたもので実際とは多少異なる場合があります。カーブスペースは車種により制限があります。

[凡例] ▼:スポットライト ◉:ボールライト ●->:電柱・支線 ○:電柱 □:散水栓 □:壁付水栓 TW:たからの水 WC:給湯器 ○-○:手動シャッター ▽:出入り可能窓
■:床暖房範囲 〰️:天井下がり CH:天井高さ UC:床下収納庫 R:冷蔵庫置場 W:洗濯機置場 CB:食器棚置場 P:食品庫 - - - - -:日隠しフェンス - - - - -:メッシュフェンス