

4LDK+WIC+SIC

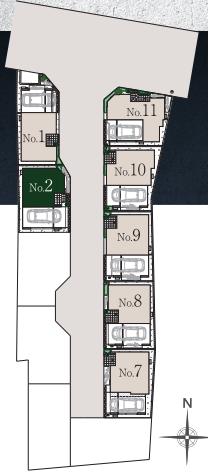
敷地面積 63.10m² (約19.08坪)

延床面積 111.67m² (約33.78坪)

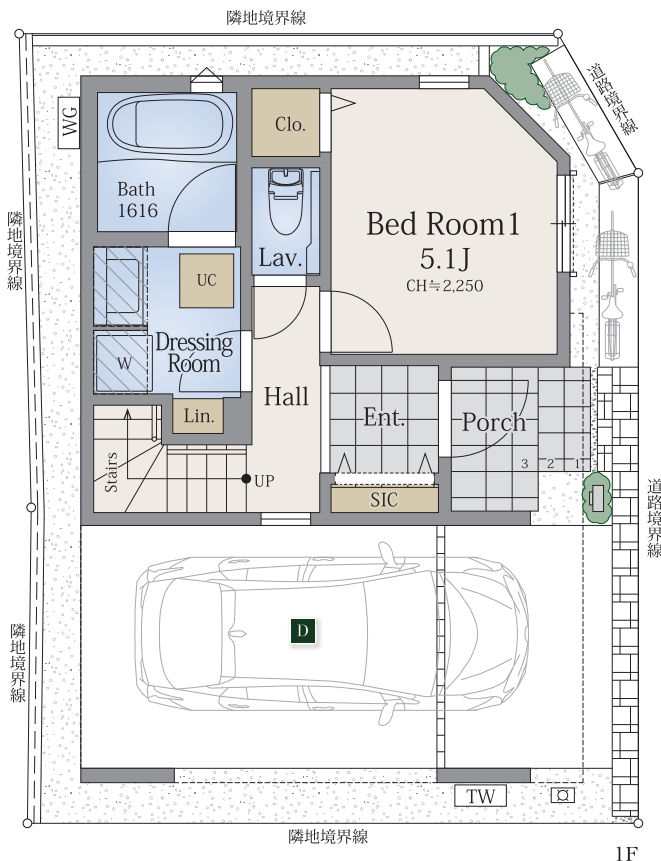
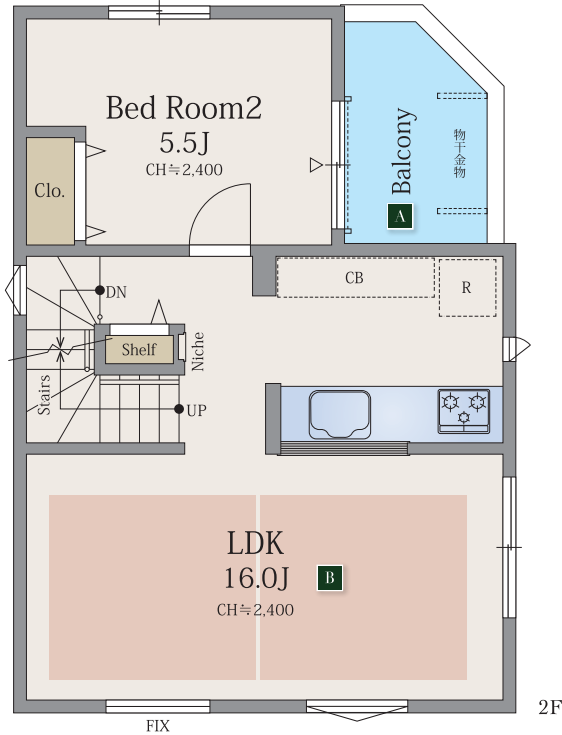
■1階床面積/41.02m²(約12.40坪) ■2階床面積/39.29m²(約11.88坪) ■3階床面積/31.36m²(約9.48坪)

WIC=ウォークインクローゼット SIC=シューズインクローゼット

※延床面積には自動車庫車庫面積16.59m²が含まれております。



南向きの明るくワイドなLDKのある邸。



A 心地よさを満喫する Wバルコニー

2階と3階にそれぞれバルコニーを設えました。洗濯物干しに便利なほか、光と開放感に包まれる空間で、気持ちのいい時間を過ごすことができます。



B 採光・通風に恵まれる南向きの2階LDK

家族が明るく開放感のある空間で毎日過ごせるよう、南向きのLDKを2階にプランニング。ゆとりある空間で、爽やかなライフシーンを演出してくれます。



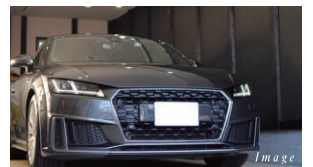
C 豊富な収納力を誇るウォークインクローゼット

マスターベッドルームにご夫婦の洋服をたっぷり収納できるウォークインクローゼットを設置。日用品等もしまえるので、生活空間がスッキリと片付きます。



D 快適なカーライフを演出ビルトインカースペース

屋根と壁を備えたビルトインカースペースをご用意しました。風雨やホコリから愛車を守ってくれるので、愛車を快適に利用できます。



※掲載の写真はイメージです。※間取図は計画段階の図面を基に描いたもので実際とは多少異なる場合があります。カースペースは車種により制限があります。

[凡例] ▼:スポットライト ⊕:ボールライト ●→:電柱・支線 ○:電柱 □:散水栓 □:壁付水栓 TW:たからの水 WC:給湯器 ○-○:手動シャッター ▽:出入り可能窓
 ■:床暖房範囲 〰️:天井下がり CH:天井高さ UC:床下収納庫 R:冷蔵庫置場 W:洗濯機置場 CB:食器棚置場 P:食品庫 - - - - -:日隠しフェンス - - - - -:メッシュフェンス