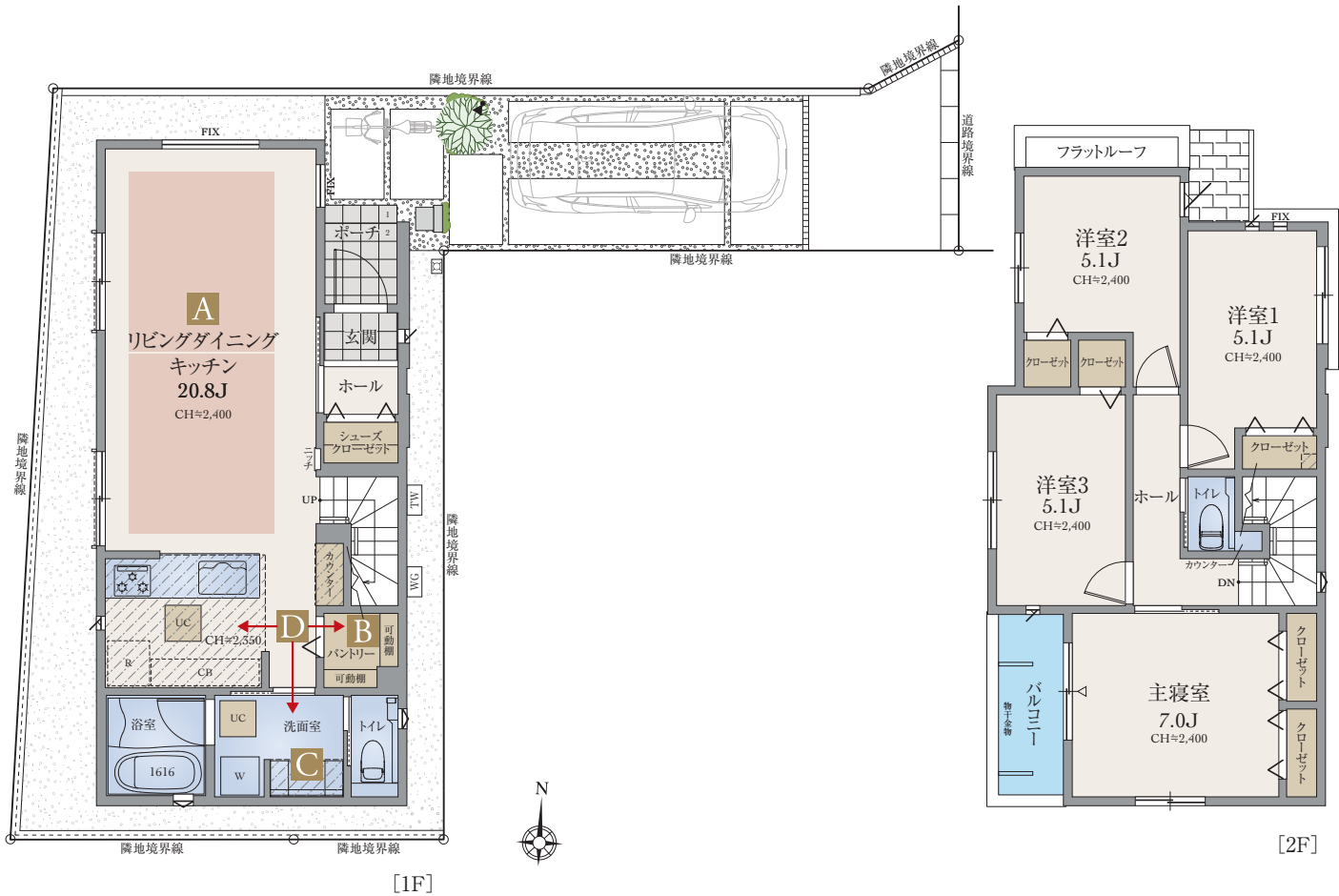


HOUSE PLAN
No. 6 4LDK

敷地面積 109.74㎡(約33.19坪) 延床面積 100.31㎡(約30.34坪)
■1階床面積／50.92㎡(約15.40坪) ■2階床面積／49.39㎡(約14.94坪)

- 太陽光発電搭載
- セコム標準搭載
- 宅配ボックス

家族が自然と集う、心通う邸。



A 明るく爽やかな
リビングダイニングキッチン



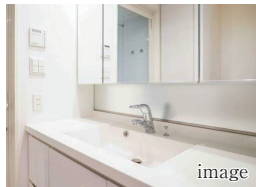
家族が集まるリビングは約20.8帖の広さを採用しました。3面採光窓で明るく爽やかな住空間となるため、伸びやかな暮らしが叶います。

B 空間がスッキリ整う
大型パントリー



キッチン横には食器や調理器具、食材などをたっぷり収納できるパントリーを採用。キッチン周りがスッキリし、生活感が出にくいスマートな暮らしを演出します。

C のびのび使える
ワイド洗面



十分な幅を確保した洗面台が、家族の生活リズムにゆとりをプラス。朝の準備もスムーズに進み、毎日の身支度が快適になる空間です。

D 毎日の家事動線に配慮
暮らしやすい動線



キッチン・パントリーと洗面室を近くに配置し、家事をしやすい動線を実現。家事の流れが整い、効率よく動けることで日々の暮らしにゆとりが生まれる嬉しい設計です。

[凡例]
W : 洗濯機置場 R : 冷蔵庫置場 CB : 食器棚置場 P : 食品庫 UC : 床下収納庫 CH : 天井高さ ■ : 床暖房範囲 [斜線] : 天井下がり
▽ : 出入り可能窓 □-----□ : 手動シャッター WG : 給湯器 TW : たからの水 [点線] : 散水栓 □ : 壁付水栓 ▼ : スポットライト ⊕ : ボールライト
● : 電柱 ○-----> : 電柱・支線 ----- : 目隠しフェンス ----- : メッシュフェンス

※掲載の写真はイメージです。
※間取りは計画段階の図面を基に描いたもので実際とは多少異なる場合があります。カースペースは車種制限があります。