

HOUSE PLAN TYPE **2** 3LDK+S

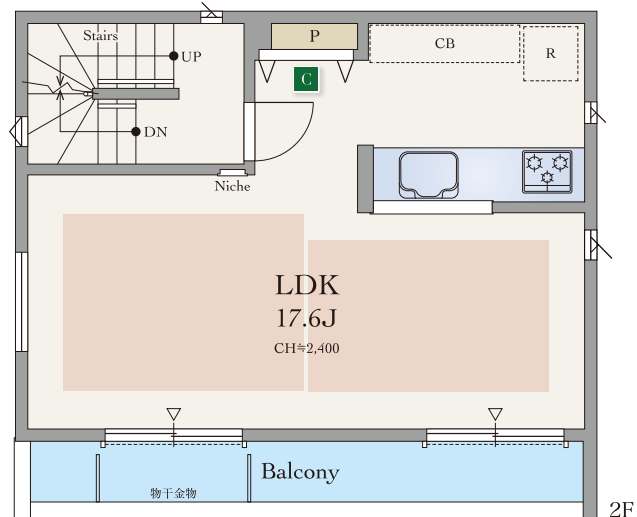
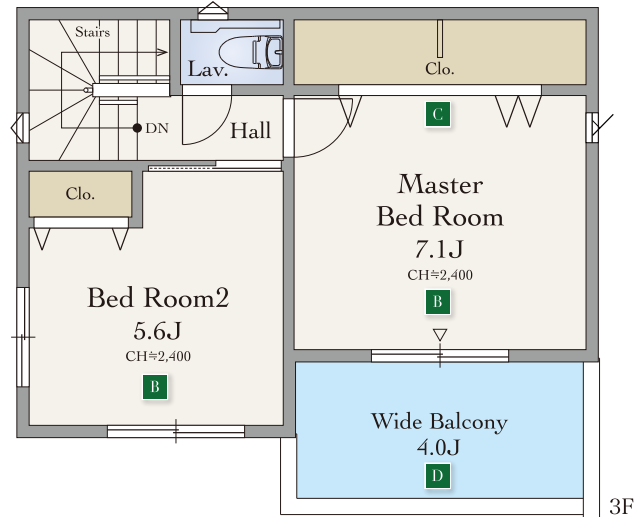
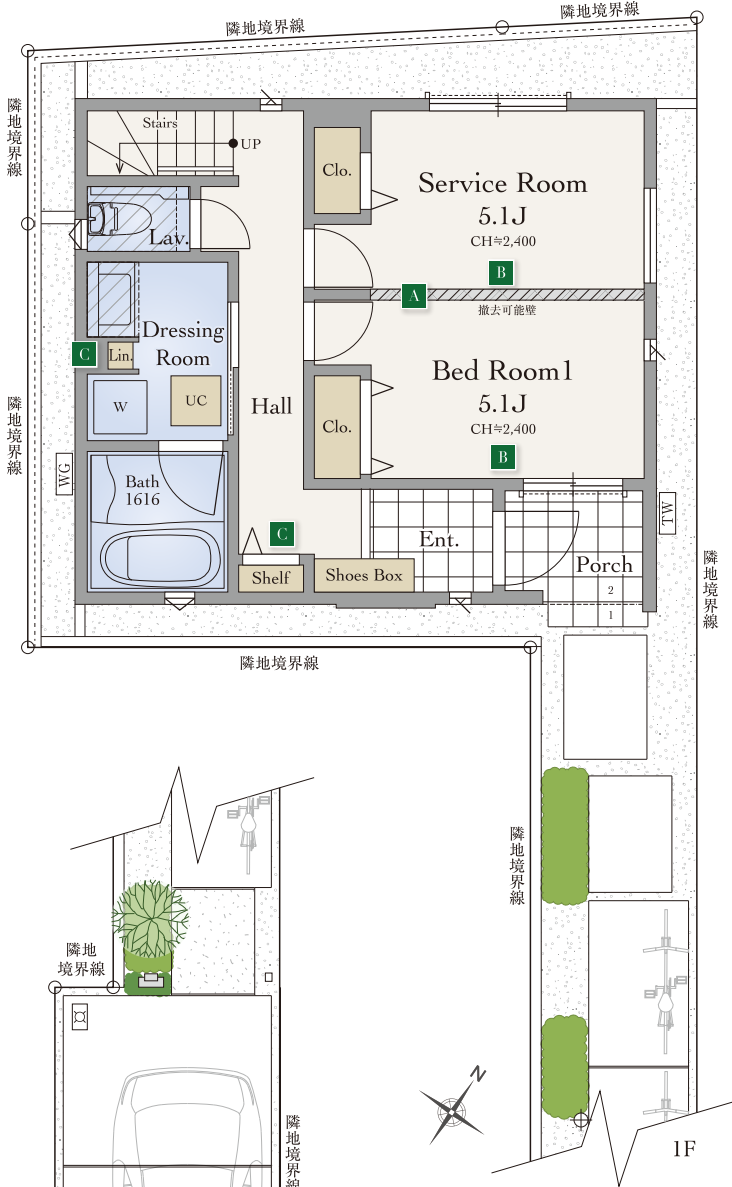
S=サービスルーム(納戸)

敷地面積 **92.40㎡** (約27.95坪) 延床面積 **106.19㎡** (約32.12坪) ※敷地面積には敷地延長部分 33.11㎡が含まれております。

■1階床面積/37.88㎡(約11.45坪) ■2階床面積/37.47㎡(約11.33坪) ■3階床面積/30.84㎡(約9.32坪)



充実の設えが生活を彩る邸。



A 広い空間にもできる
フレキシブルプラン

ベッドルーム1とサービスルームの間にある壁を撤去※1することで、一体的な空間にすることも可能です。家族構成や子どもの成長に合わせて使い分けが可能です。



B 明るく開放的な
全居室2方向窓付き

差し込む光の温かさを満喫できるように全居室には2方向に窓を設置。家族の生活をいつでも明るく照らすための工夫です。



C 快適な暮らしを育む
多彩な収納

主寝室のワイドクローゼットやパントリー、リネン庫など、多彩な収納を各所に設えました。日々の暮らしを快適にサポートする収納プランです。



D 心地良い主寝室を演出する
奥行のあるワイドバルコニー

主寝室には奥行がある4.0帖のワイドバルコニーをご用意。開放感に加えて、温かな光が差し込む心地良さを日々満喫できる空間を創出しました。



※掲載の写真はイメージです。※間取図は計画段階の図面を基に描いたもので実際とは多少異なる場合があります。カーブは車種により制限があります。

※1 お引き渡し時は現状の3LDK+Sとなりますが、1階ベッドルーム1とサービスルームの間仕切り壁を取り除き、間取りを変更することも可能です。(有償)

【凡例】 ▼:スポットライト ⊕:ボールライト ●->:電柱・支線 ○:電柱 □:散水栓 □:壁付水栓 TW:たからの水 WG:給湯器 ○-○:手動シャッター ▽:出入り可能窓

■:床暖房範囲 〰️:天井下がり CH:天井高さ UC:床下収納庫 R:冷蔵庫置場 W:洗濯機置場 CB:食器棚置場 P:食品庫 - - - - -:目隠しフェンス - - - - -:メッシュフェンス