

4LDK+SIC

敷地面積

120.10㎡ (約36.33坪)

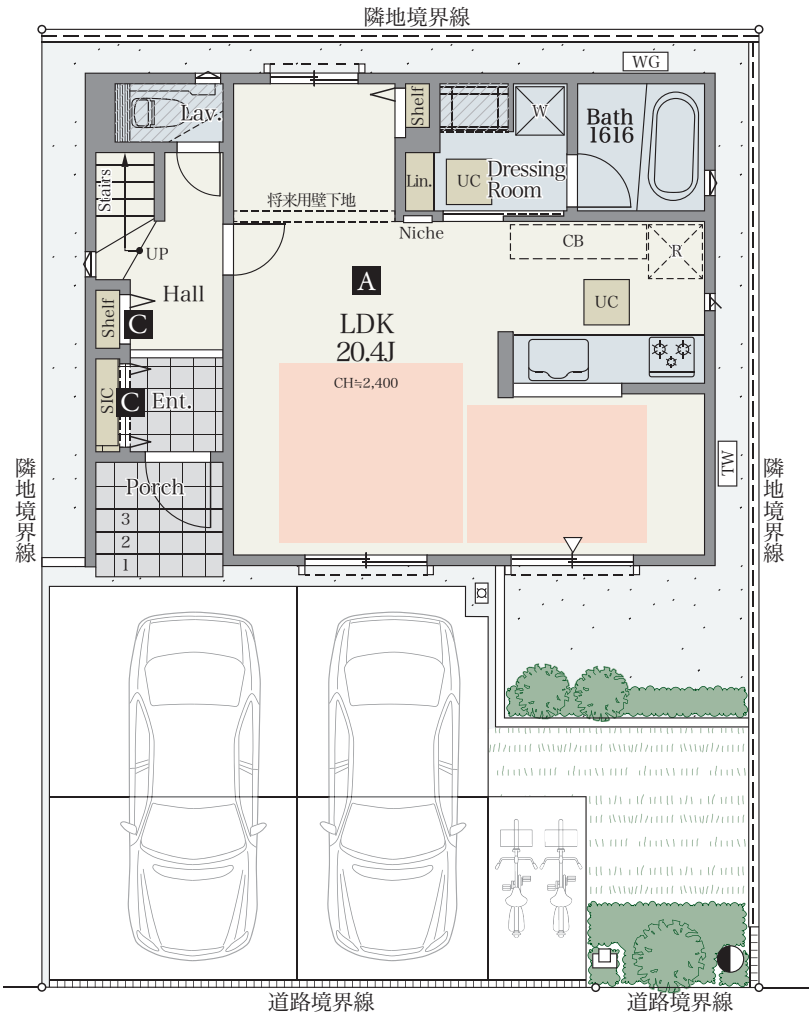
延床面積

102.68㎡ (約31.06坪)

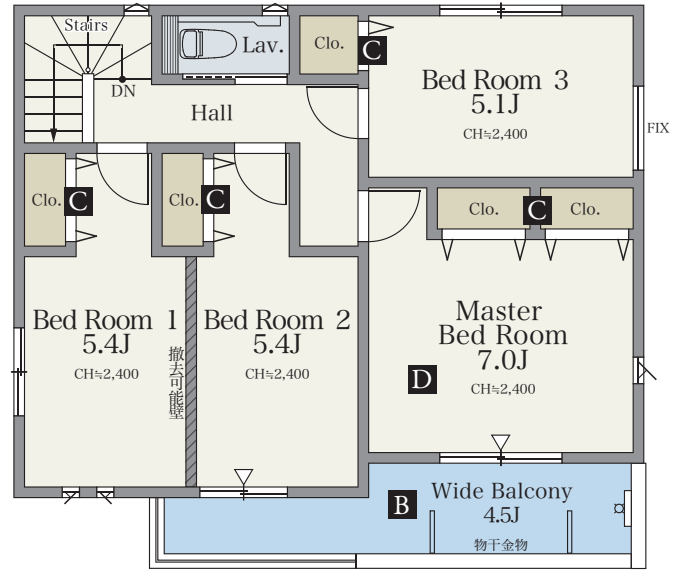
■1階床面積/52.17㎡ (約15.78坪)
■2階床面積/50.51㎡ (約15.27坪)

SIC=シューズインクローゼット

家族団らんの中心は約20.4帖の開放的なLDK。
南向きの明るい光が暮らしを包む4LDKプラン。



[1F]



[2F]



約20.4帖の広々としたLDK

家族団らんの中心となる南向きのLDKは、2面採光を実現した約20.4帖の広々空間。リビングの家事用品を収納できる嬉しいShelfも設置しています。



開放的な南向きWide Balcony

Master Bed RoomとBed Room2から出入りできるBalconyは開放的なスペース。家事がしやすい動線を実現した、光に包まれる心地良い空間です。



SICやダブルクローゼット、Shelfなど多彩な収納設備

玄関には、シューズやアーツを収納できるSICを採用。また、家事用品をしまえる1階HallのShelfや、衣服をたっぶり収納できるMaster Bed Roomのダブルクローゼットなど収納設備が充実しています。



約7.0帖のMaster Bed Room

南向きのMaster Bed Roomは、約7.0帖の広々スペース。Balconyからの光に包まれる心地良い日々を実現します。

*開取図は計画段階の図面を基に描いたもので実際とは多少異なります。カーブスペースは車種制限があります。*お引渡し時は、現状の4LDKとなりますが、Bed Room1とBed Room2の間仕切壁を取り除き、開取りを変更することも可能です。(有償)
*お引渡し時は、現状の4LDKとなりますが、LDKに間仕切壁を設置することで、開取りを変更することも可能です。(有償)

- 凡例
- ▼ スポットライト
 - ◆ ポールライト
 - 電柱
 - 電柱・支線
 - ☐ 散水栓
 - 壁付水栓
 - TWS たからの水
 - TWS 給湯器
 - 手動シャッター
 - ▽ 出入り可能窓
 - 床暖房範囲
 - ☒ 天井下がり
 - CH 天井高さ
 - UC 床下収納庫
 - R 冷蔵庫置場
 - W 洗濯機置場
 - CB 食器棚置場
 - P 食品庫
 - 目隠しフェンス
 - メッシュフェンス
 - EVコンセントポール