

4LDK+S +SIC

敷地面積

120.10㎡ (約36.33坪)

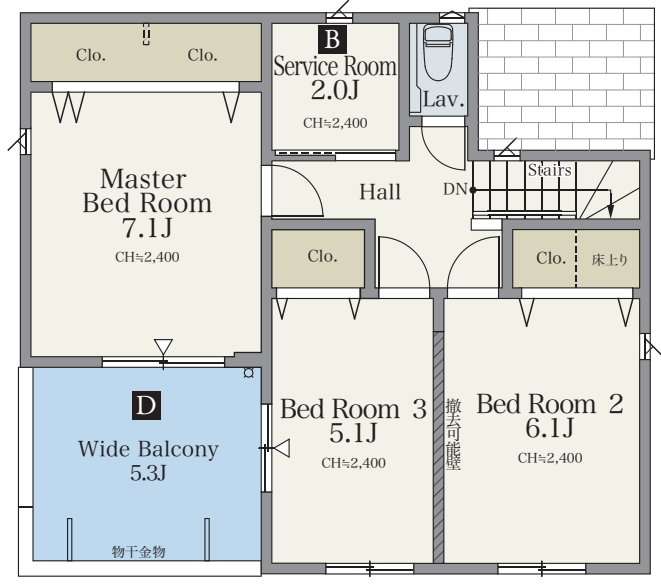
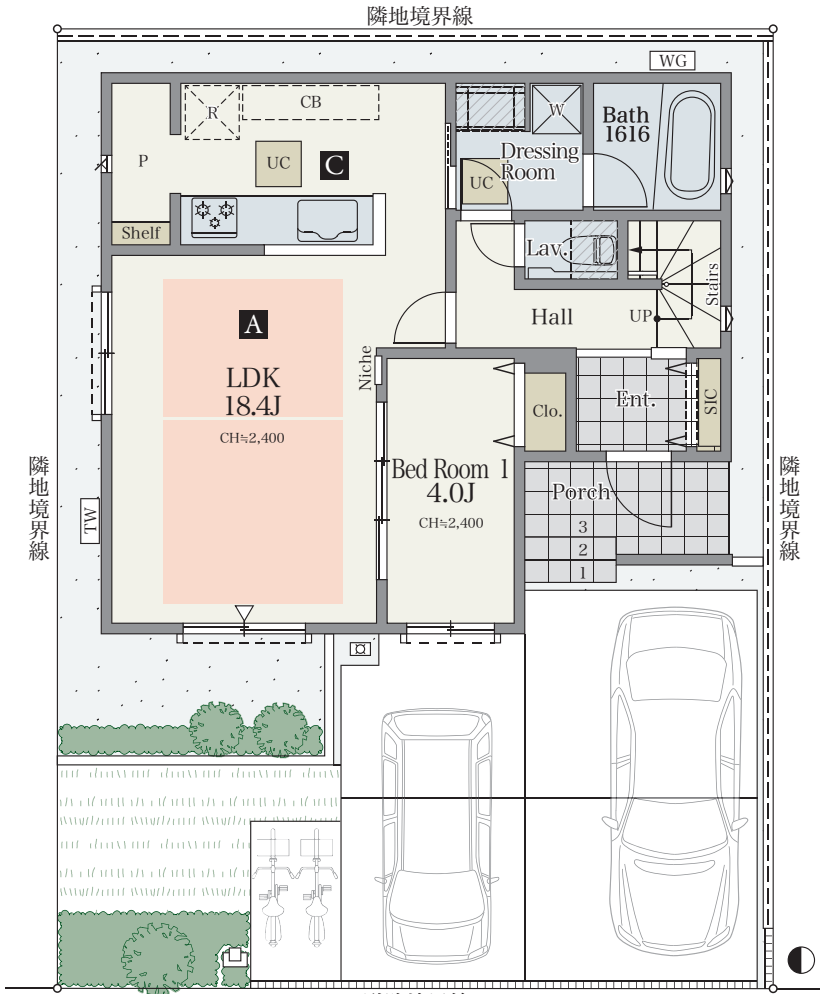
延床面積

100.19㎡ (約30.30坪)

■ 1階床面積 / 53.41㎡ (約16.15坪)
■ 2階床面積 / 46.78㎡ (約14.15坪)

SIC=シューズインクローゼット P=パントリー

家族の暮らし方に合わせて使えるService Roomを設けた、
収納力も豊富な4LDK+Sプラン。



[2F]



[1F]



約18.4帖の開放的なLDK

南向きのLDKは2面採光を実現した明るくワイドなスペース。Bed Room1の扉を開放することで、約22.4帖の広々とした一室としてもご利用いただけます。



多彩に使えるService Room

2階にはキッズスペースや書斎、収納など多彩に使えるService Roomを採用。家族のライフスタイルに合わせて使える嬉しいプラスワンスペースです。



収納充実の対面式キッチン

LDKには、家族のコミュニケーションをとりやすい対面式キッチンを採用。キッチン横には、食器や調理器具を収納できるパントリーを設置しています。



多目的に使える南向きWide Balcony

Master Bed RoomとBed Room3から出入りできるBalconyは開放的な空間。ガーデニングなどの趣味や、家事スペースなど多彩な使い方ができる心地良い空間です。

※間取図は計画段階の図面を基に描いたもので実際とは多少異なります。カースペースは車種制限があります。※お引渡し時は、現状の4LDK+Sとなりますが、Bed Room2とBed Room3の間仕切壁を取り除き、間取りを変更することも可能です。(有償)

- 凡例
- ▼ スポットライト
 - ◆ ポールライト
 - 電柱
 - 電柱・支線
 - 散水栓
 - 壁付水栓
 - [T] たからの水
 - [H] 給湯器
 - 手動シャッター
 - ▽ 出入り可能窓
 - 床暖房範囲
 - [Z] 天井下がり
 - CH 天井高さ
 - UC 床下収納庫
 - R 冷蔵庫置場
 - W 洗濯機置場
 - CB 食器棚置場
 - P 食品庫
 - 目隠しフェンス
 - メッシュフェンス
 - EVコンセントポール