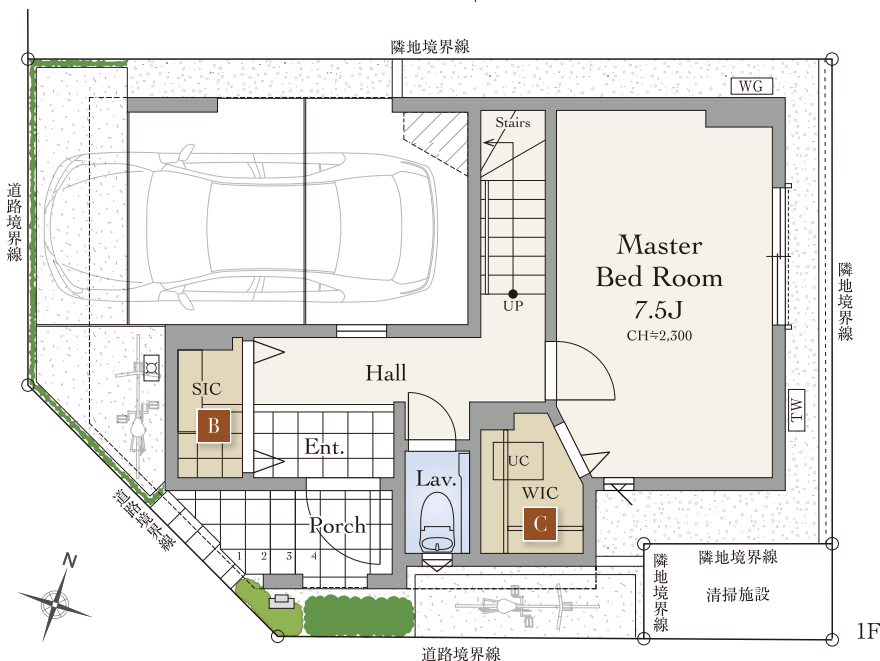
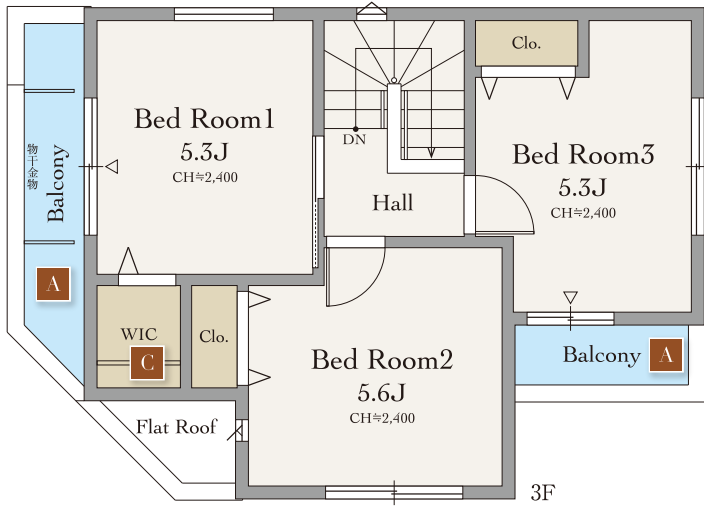


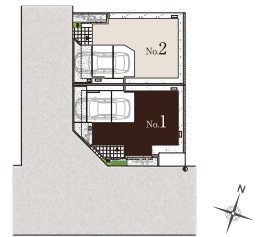
敷地面積 60.09㎡ (18.17坪) / 延床面積 114.54㎡ (34.64坪)

■ 1階床面積/37.67㎡ (約11.39坪) ■ 2階床面積/42.06㎡ (約12.72坪) ■ 3階床面積/34.81㎡ (約10.53坪)

※延床面積には自動車庫面積12.42㎡が含まれております。



南向き角地ならではの開放的なLDK。



LANDSCAPE

A 空の景観を身近に
Wバルコニー

3階の寝室に2つのバルコニーを配置。気分転換にバルコニーへ出て深呼吸をしたり、空の景観を眺めるなど、開放感あふれるひとときを過ごせます。



B 快適な暮らしを演出
適材適所の収納

大きなSICがあるのでアウトドア用品などもスッキリと保管でき、LDKの物入れやリネン庫が家事をサポートするなど、適材適所の収納が、快適な暮らしを演出します。



C 片付け上手になれる
2つのWIC

マスターベッドルームとベッドルーム1にWICを設けました。衣類や小物などをスッキリと整理して保管できるので「あれどこやったっけ?」が解消されます。



D 明るく爽やかな空間
心地よい18帖超LDK

角地&2階LDKならではの開放感と、複数の窓から射し込む陽光が、明るく爽やかな暮らしを演出。休日のランチなど、心から寛げるひとときを満喫できます。



※掲載の写真はイメージです。※間取図は計画段階の図面を基に描いたもので実際とは多少異なる場合があります。※カースペースは車種制限がございます。

[凡 例] ▼:スポットライト ◉:ポールライト ●-→:電柱・支線 ●:電柱 □:散水栓 □:壁付水栓 TW:たからの水 WG:給湯器 ○-○-○:手動シャッター ▽:出入り可能窓
■:床暖房範囲 ▨:天井下がり CH:天井高さ UC:床下収納庫 R:冷蔵庫置場 W:洗濯機置場 CB:食器棚置場 P:食品庫 - - - - -:目隠しフェンス - - - - -:メッシュフェンス