

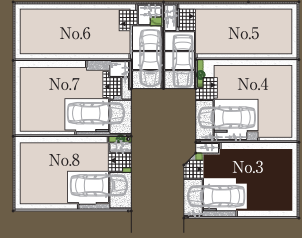
HOUSE PLAN TYPE 3 4LDK +SIC

SIC=シューズインクローゼット

敷地面積 > 60.09㎡(約18.17坪) 延床面積 > 109.91㎡(33.24坪)

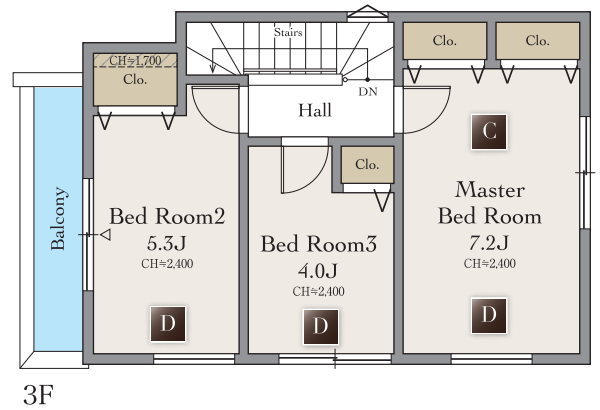
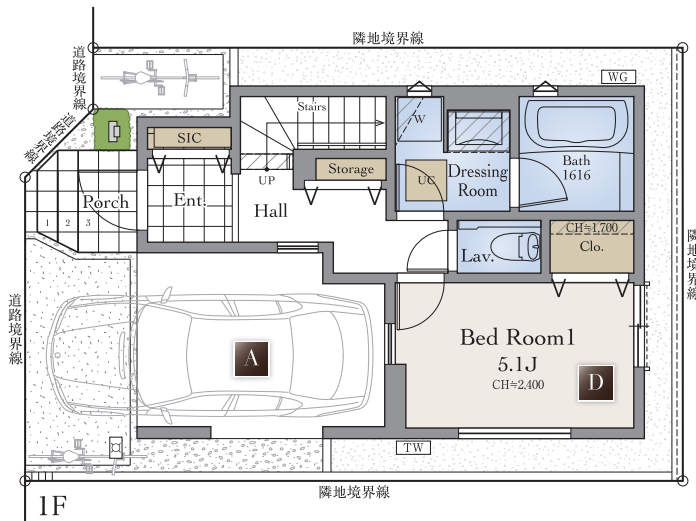
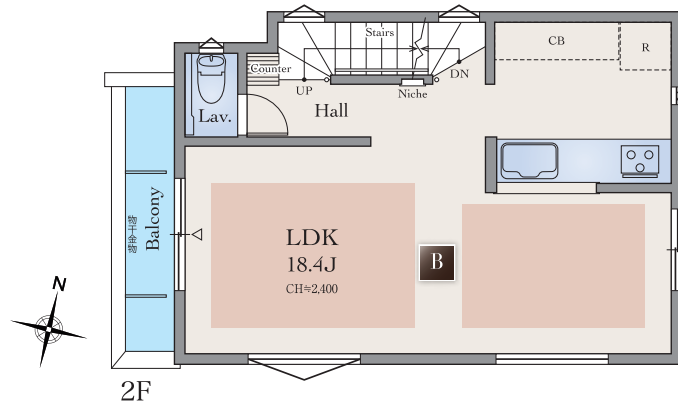
※延床面積には自動車庫面積12.00㎡が含まれております。

- 1階床面積/38.29㎡(約11.58坪)
- 2階床面積/35.81㎡(約10.83坪)
- 3階床面積/35.81㎡(約10.83坪)



光と風に満ちた寛ぎの住空間

明るく爽やかな18帖超LDK & 南向き4部屋。



A ビルトインガレージ

大切な車をしっかりと守るビルトインガレージをご用意しました。屋根と壁が風雨を遮り、玄関から雨に濡れずに乗降できるので便利です。



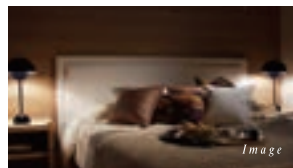
B 開放的な三面採光のLDK

18帖超の広さに加え、三面採光窓が明るく開放的な空間を演出するLDK。家族が集い寛ぐひとときを、心地よい陽光と伸びやかな住空間が彩ります。



C 7帖超の主寝室

ゆったりとした広さを持たせた7帖超の主寝室。また明るい住空間を実現する二面採光窓や、2つのクローゼットを設えました。



D 全居室南向き設計

洋室4部屋を全て南向きに設計しました。明るく爽やかなプライベート空間で、心から寛げる暮らしを満喫できる我が家演出しています。



※掲載の写真はイメージです。※間取図は計画段階の図面を基に描いたもので実際とは多少異なる場合があります。カースペースは車種により制限があります。

- [凡例] ▼: スポットライト ⊕: ホールライト ●---: 電柱・支線 ●: 電柱 □: 散水栓 □: 壁付水栓 TW: たからの水 WG: 給湯器 ○---○: 手動シャッター
▽: 出入り可能窓 ■: 床暖房範囲 []: 天井下がり CH: 天井高さ UC: 床下収納庫 R: 冷蔵庫置場 W: 洗濯機置場 CB: 食器棚置場 P: 食品庫