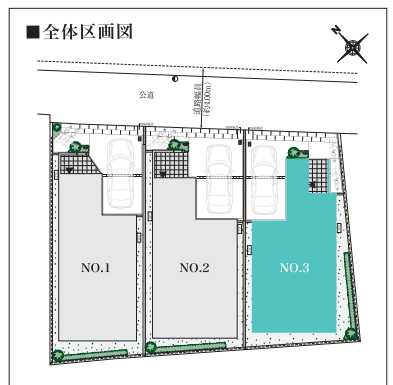


scale ≒ 1,000mm

- | | | | |
|-----------|-----------|----------|--------------|
| ▼ スポットライト | ○ 壁付水栓 | ■ 床暖房範囲 | w 洗濯機置場 |
| ⊕ ボールライト | ☒ たからの水 | ☒ 天井下がり | cb 食器棚置場 |
| ● 電柱 | ☒ 給湯器 | CH 天井高さ | P 食品庫 |
| ●→ 電柱・支線 | ☒ 手動シャッター | UC 床下収納庫 | --- 目隠しフェンス |
| ⊖ 散水栓 | ▽ 出入り可能窓 | R 冷蔵庫置場 | --- メッシュフェンス |

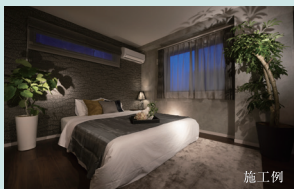
※掲載の写真はレーベンプラッツ之江(2020年5月分譲済)、レーベンプラッツ篠崎公園(2018年11月分譲済)を撮影したもの、またはイメージです。
※間取り図は計画段階の図面を基に描いたもので実際とは多少異なります。カーブスペースは車種制限があります。



家事効率を考えた水回り集中プラン、Wクローゼット、ワイドバルコニー付の約7.6帖マスターベッドルーム

A 収納と広さを備えた
マスターベッドルーム

衣類や日用品をたっぷり収納できる2つのクローゼットを備えた約7.6帖のマスターベッドルーム。ワイドバルコニーもついているため、テーブルやイスを置けば開放的なテイクアウトを満喫できます。



施工例

B 心地良い団らん空間を形成した
20帖超LDK

明るい3面採光の約20.4帖のLDKには、家族のコミュニケーションを促すリビングイン階段を採用。家族が自然に集う開放的で心地良い空間が寛ぎの団らん時間を演出します。



image photo

C フレキシブルに利用できる
スカイバルコニー

高さを持たせた壁面によりプライベート性を保った、約7.6帖の広く開放的なスカイバルコニーを採用。ガーデニングや子どもの遊び場などにも利用できます。



施工例