

Plan.03 | 4LDK +SIC

土地面積
90.06m²(約27.24坪)

建物面積
112.62m²(約34.06坪)

SIC = シューズインクローゼット

□1F床面積 / 59.83m²(約18.09坪)

□2F床面積 / 52.79m²(約15.96坪)

※建物面積には自動車庫面積14.49m²が含まれております。

明るく開放的な20帖超3面採光LDK、効率的に移動できるスマートな家事動線を採用

A 3面採光20帖超の明るく開放的なLDK

明るく開放的な2階に20帖超の広さを備えた3面採光LDKを配置。家族のコミュニケーションを促すリビング階段も採用しています。



B 効率的に移動できるスマートな家事動線

洗面室とキッチン、バルコニーへの移動が簡単にできる家事動線をレイアウト。洗濯などの家事をスマートに行うことができます。

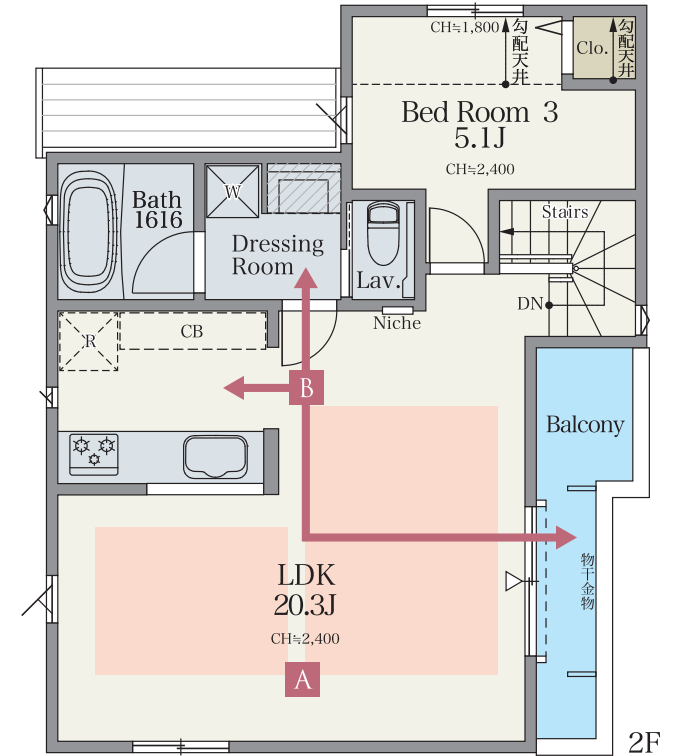
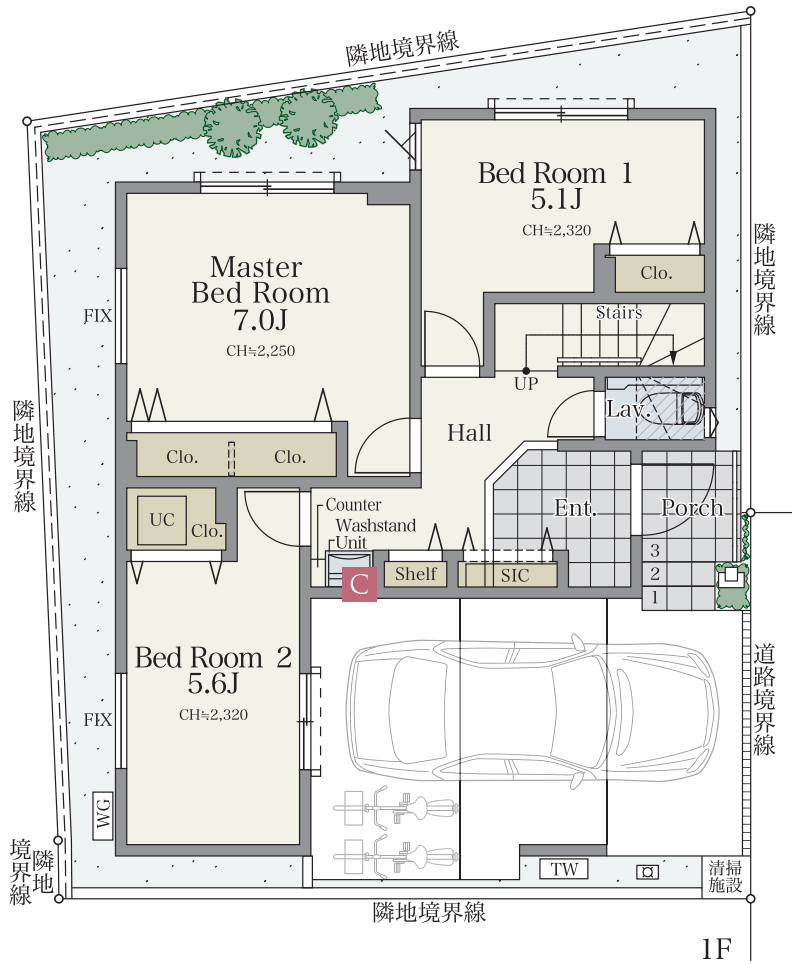


C 玄関ホールに洗面台を配置

帰宅時の手洗いやうがいのできる洗面台を玄関ホールに設置。感染症の対策にもなり、室内を清潔に保ちます。



■全体区画図



凡例

- ▼ スポットライト
- 壁付水栓
- 床暖房範囲
- w 洗濯機置場
- ⊕ ボールライト
- TW たからの水
- ▨ 天井下がり
- CB 食器棚置場
- 電柱
- WC 給湯器
- CH 天井高さ
- P 食品庫
- 電柱・支線
- 手動シャッター
- UC 床下収納庫
- 目隠しフェンス
- 散水栓
- ▽ 出入り可能窓
- R 冷蔵庫置場
- メッシュフェンス

※掲載の写真はイメージです。※間取り図は計画段階の図面を基に描いたもので実際とは多少異なります。カーブスペースは車種制限があります。