

Plan.04 | 4LDK +SIC

土地面積
91.63m²(約27.71坪)

建物面積
112.51m²(約34.03坪)

SIC = シューズインクローゼット

□1F床面積 / 57.24m²(約17.31坪)

□2F床面積 / 55.27m²(約16.71坪)

※建物面積には自動車庫庫面積15.21m²が含まれております。

ワークスペースにもなるカウンター付19帖超LDK、収納豊かなパントリー付の対面式キッチン

A カウンター付の2面採光LDK

開放的な2階に2面採光の明るいLDKを配置。リモートワークやデスクワークなどでもできるカウンターを設置した、使い勝手の良い困らん空間を形成しました。



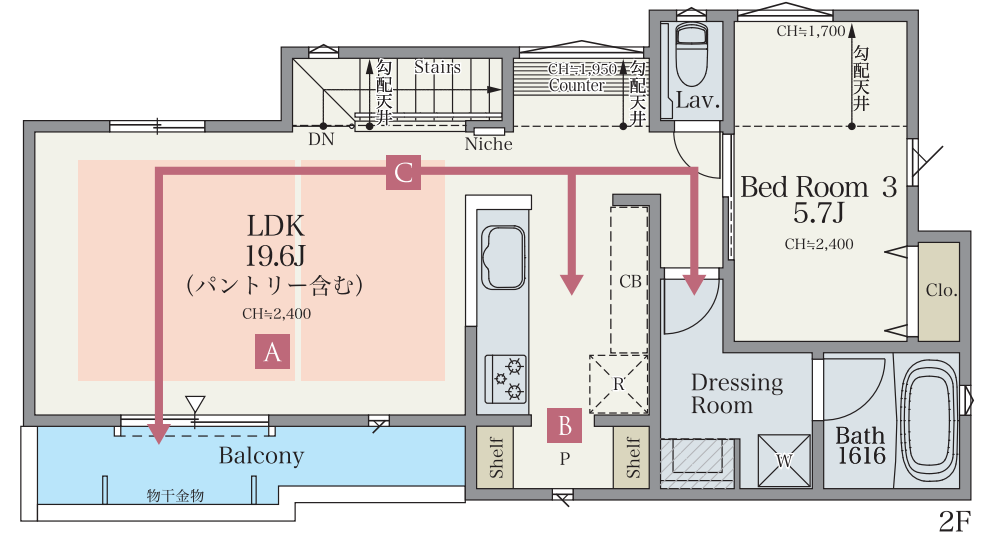
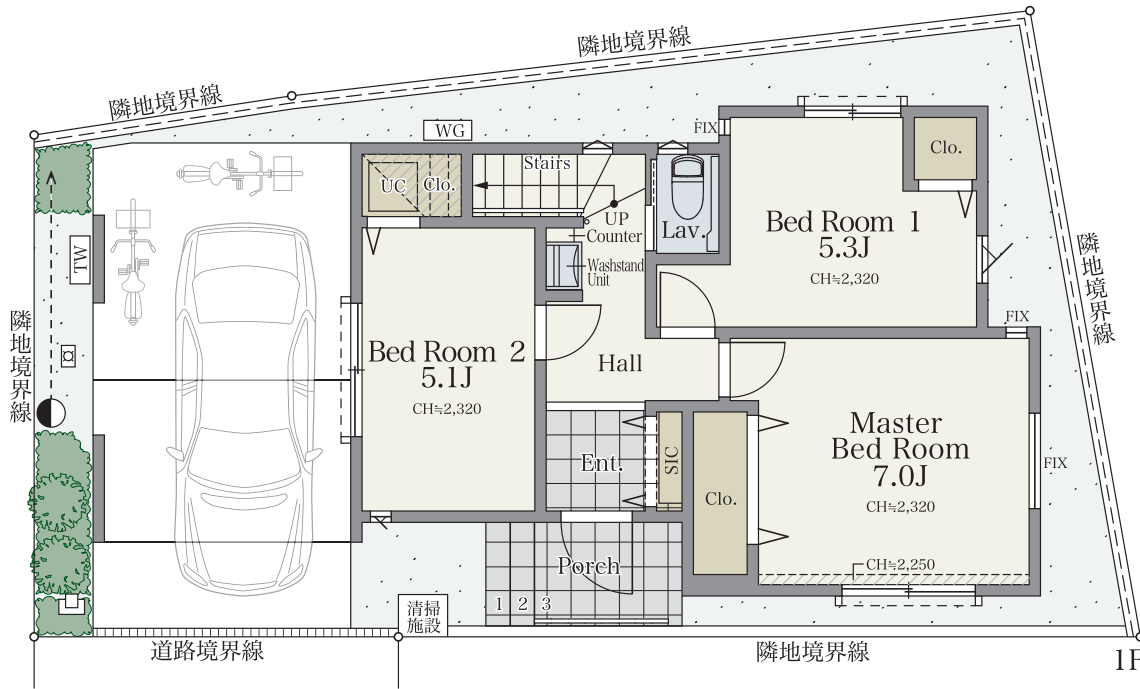
B 収納力豊かなパントリー付キッチン

キッチン横には食材や保存食、食器などもたっぷり収納できるパントリーを配置。調理をしながら家族と会話ができる対面式キッチンを採用しています。



C 効率的に移動できるスマートな家事動線

洗面室とキッチン、バルコニーへの移動が簡単にできる家事動線をレイアウト。同じフロアで複数の家事をスマートに行うことができます。



凡例

- ▼ スポットライト
- 電柱
- 散水栓
- 壁付水栓
- WG 給湯器
- ▽ 出入り可能窓
- 床暖房範囲
- CH 天井高さ
- R 冷蔵庫置場
- W 洗濯機置場
- P 食品庫
- メッシュフェンス
- ⊕ ポールライト
- 電柱・支線
- TW たからの水
- 手動シャッター
- 天井下がり
- UC 床下収納庫
- 目隠しフェンス
- CB 食器棚置場

※掲載の写真はイメージです。※間取り図は計画段階の図面を基に描いたもので実際とは多少異なります。カーブは車種制限があります。

