

Plan.06 | 4LDK +SIC

土地面積
90.04m²(約27.23坪)

建物面積
112.20m²(約33.94坪)

SIC = シューズインクローゼット

- 1F床面積 / 59.83m²(約18.09坪)
- 2F床面積 / 52.37m²(約15.84坪)

※建物面積には自動車庫面積10.86m²が含まれております。

明るく開放的な18.6帖の3面採光LDK、収納豊かなWパントリー付の対面式キッチン

A 明るく開放的な約18帖超の3面採光LDK

1階には3面採光の明るさとゆとりある約18.6帖のLDKを配置。暖かな陽光にまつまれの心地良い団らん空間を創りあげています。



B 2連クローゼットとバルコニー付の8帖超マスターベッドルーム

明るい2面採光と収納力豊かな2つのCLOを採用した約8.1帖のマスターベッドルーム。バルコニーも配置しているため、ガーデニングなど様々な利用が可能です。

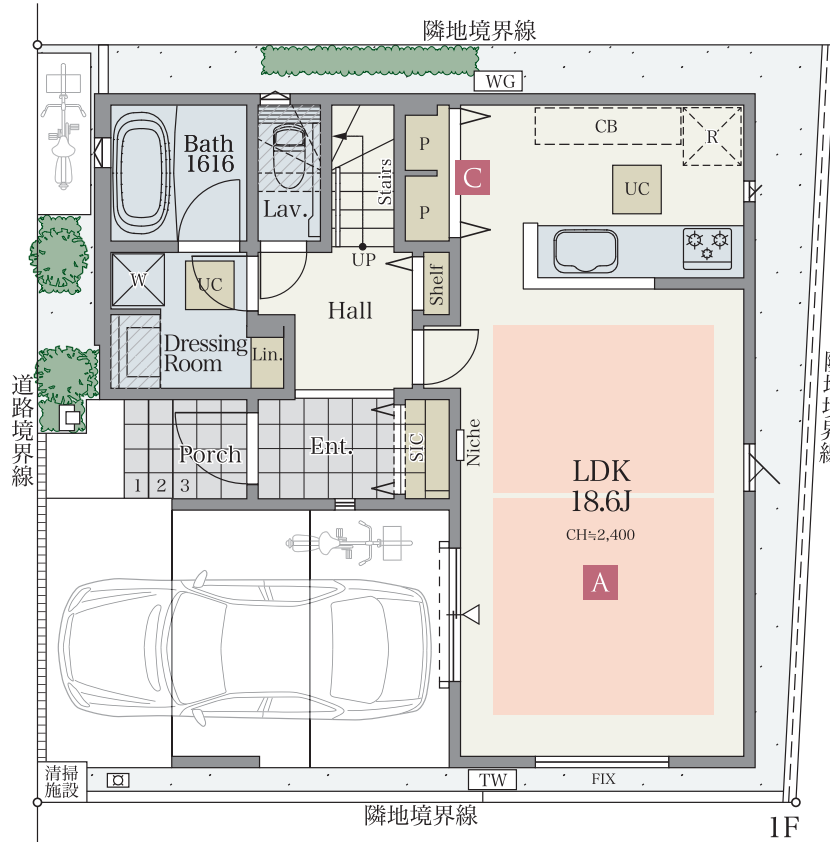
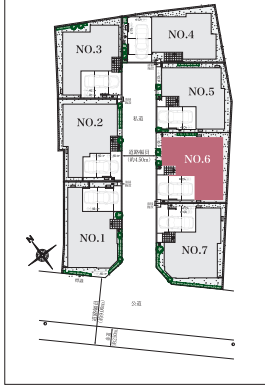


C キッチン横には収納力豊かなWパントリーを設置

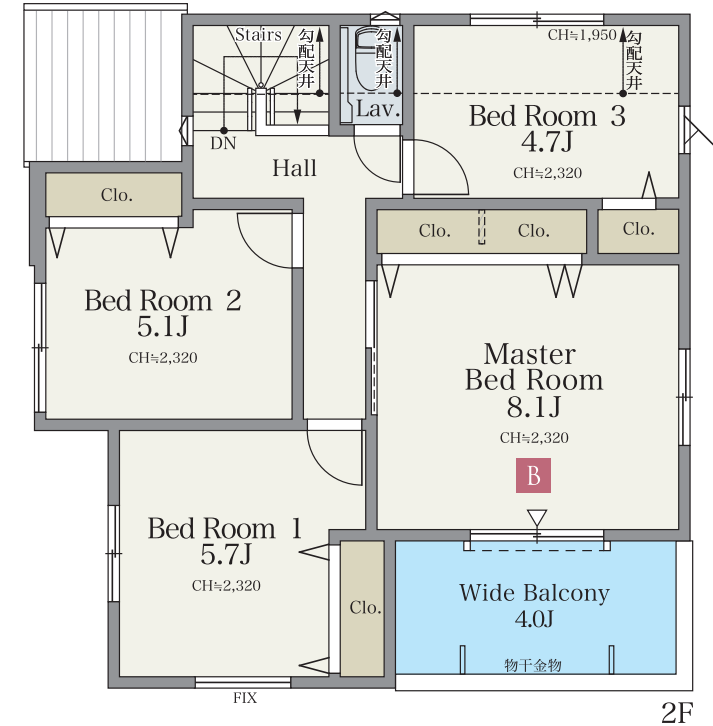
キッチン横に食材や調理器具などもたっぷり収納できるや2連のパントリーを配置。キッチン周りが整理されるので、広いスペースで家事ができます。



■全体区画図



隣地境界線



凡例

- ▼ スポットライト
- 壁付水栓
- 床暖房範囲
- w 洗濯機置場
- ⊕ ボールライト
- [TW] たからの水
- [] 天井下がり
- CB 食器棚置場
- 電柱
- [WC] 給湯器
- CH 天井高さ
- P 食品庫
- > 電柱・支線
- 目隠しフェンス
- UC 床下収納庫
- 散水栓
- ▽ 出入り可能窓
- R 冷蔵庫置場
- メッシュフェンス

※掲載の写真はレーベンプラッツ之江(2020年5月分譲済)を撮影したもの、またはイメージです。※間取り図は計画段階の図面を基に描いたもので実際とは多少異なります。カーブスペースは車種制限があります。