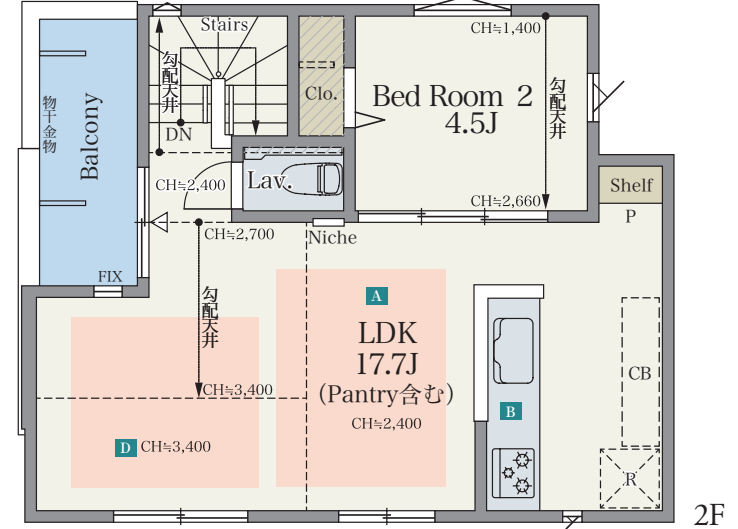
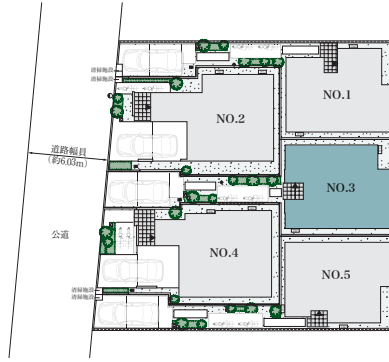


家族団らんの中心は開放的な2階LDK。
収納力も豊富な3LDKプラン。



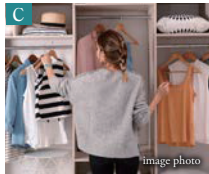
A 広々とした明るい
2階LDK。

家族が集う南向きの2階LDKは、約17.7帖の明るいスペース。バルコニーへの動線もスムーズな開放的な一室です。



B 家族のふれあいを生み出す
対面式キッチン。

LDKには、家族のコミュニケーションをとりやすい対面式キッチンを採用。キッチン横には、食器や調理器具を収納できるパントリーも設置しています。



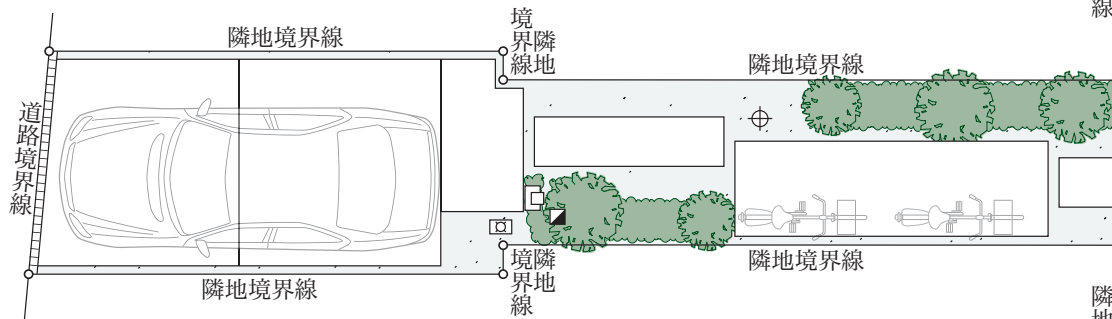
C WICやSICなど大型の
収納設備。

Master Bed Roomには、季節の衣服をたっぷりしまえるWICを設置。また玄関には、シューズやブーツをはじめ、アウトドアグッズまで収納できる大型のSICを採用しています。



D 高天井がLDKの
開放感を演出。

家族が集まるLDKには、広々とした空間を演出する最高高さ約3.4mの高天井を採用。南向きの明るいLDKの開放感を高める嬉しい工夫です。



- | | | | | |
|---------------|---------|----------|-------------|--------------|
| ▼ スポットライト | □ 壁付水栓 | ■ 床暖房範囲 | W 洗濯機置場 | ⊕ ポールライト |
| ☒ たからの水 | ☒ 天井下がり | CB 食器棚置場 | ● 電柱 | WG 給湯器 |
| CH 天井高さ | P 食品庫 | ●→ 電柱・支線 | □ □ 手動シャッター | UC 床下収納庫 |
| ----- 目隠しフェンス | ■ 散水栓 | ▽ 出入り可能窓 | □ □ 冷蔵庫置場 | --- メッシュフェンス |

