

敷地面積

97.13m²(約29.38坪)

延床面積

109.77m²(約33.20坪)

※延床面積には自動車車庫面積13.04m²が含まれております。

- 1階床面積 / 59.00m² (約17.84坪)
- 2階床面積 / 50.77m² (約15.35坪)

広々としたLDKに家族が集う、
光と開放感に包まれた
4LDKプラン。



約18帖の明るいLDK。

家族団らんの中心となる南向きのLDKは、2面採光の明るく広々とした空間。キッチン、食器や調理器具を収納できるパントリーを設置した家事をしやすいスペースです。



荷物の移動に便利なLDKの掃き出し窓。

LDKにはまとめ買いなどをした際に、車から荷物を運び入れやすい掃き出し窓を設置しています。



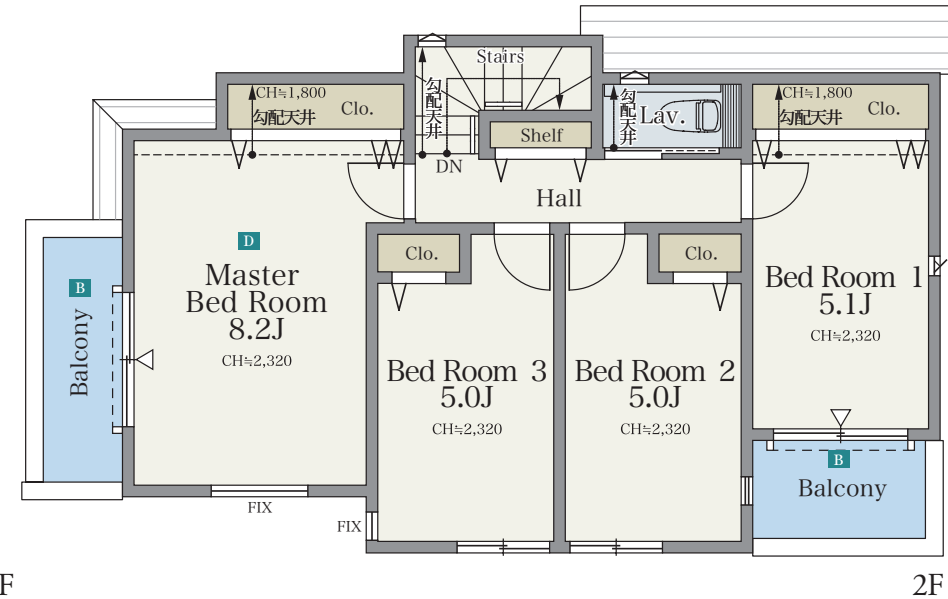
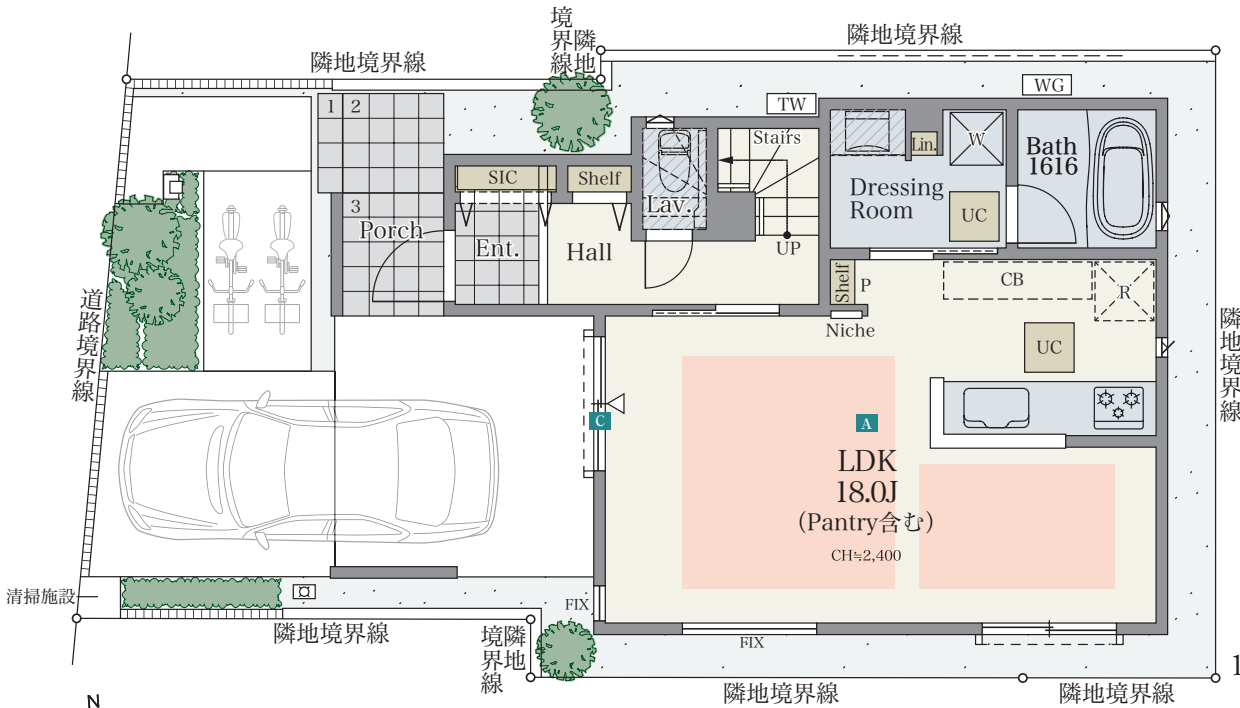
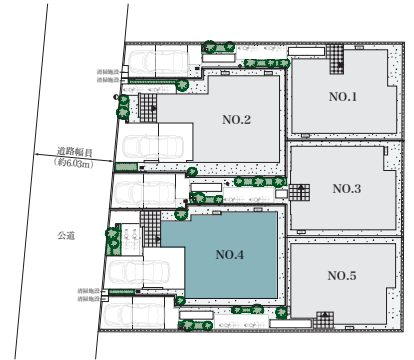
開放的な
ダブルバルコニー。

Master Bed Room・Bed Room1に、それぞれ開放的なバルコニーを採用。通風・採光が充実した心地良い日々を実現します。



約8.2帖の
Master Bed Room。

Master Bed Roomは2面採光を実現した明るい空間。バルコニーからの光と風に包まれる心地よい日々を実現します。



- | | | | | |
|---------------|---------|----------|-----------|--------------|
| ▼ スポットライト | ○ 壁付水栓 | ■ 床暖房範囲 | w 洗濯機置場 | ⊕ ボールライト |
| ☒ たからの水 | ☒ 天井下がり | CB 食器棚置場 | ● 電柱 | ☒ 給湯器 |
| CH 天井高さ | P 食品庫 | ●→ 電柱・支線 | □ 手動シャッター | UC 床下収納庫 |
| ----- 目隠しフェンス | ☒ 散水栓 | ▽ 出入り可能窓 | □ 冷蔵庫置場 | --- メッシュフェンス |

SIC=シューズインクローゼット ※掲載の写真はイメージです。※掲載の間取りは設計段階のもので、変更する場合があります。※カーブスペースは車種等制限がございます。