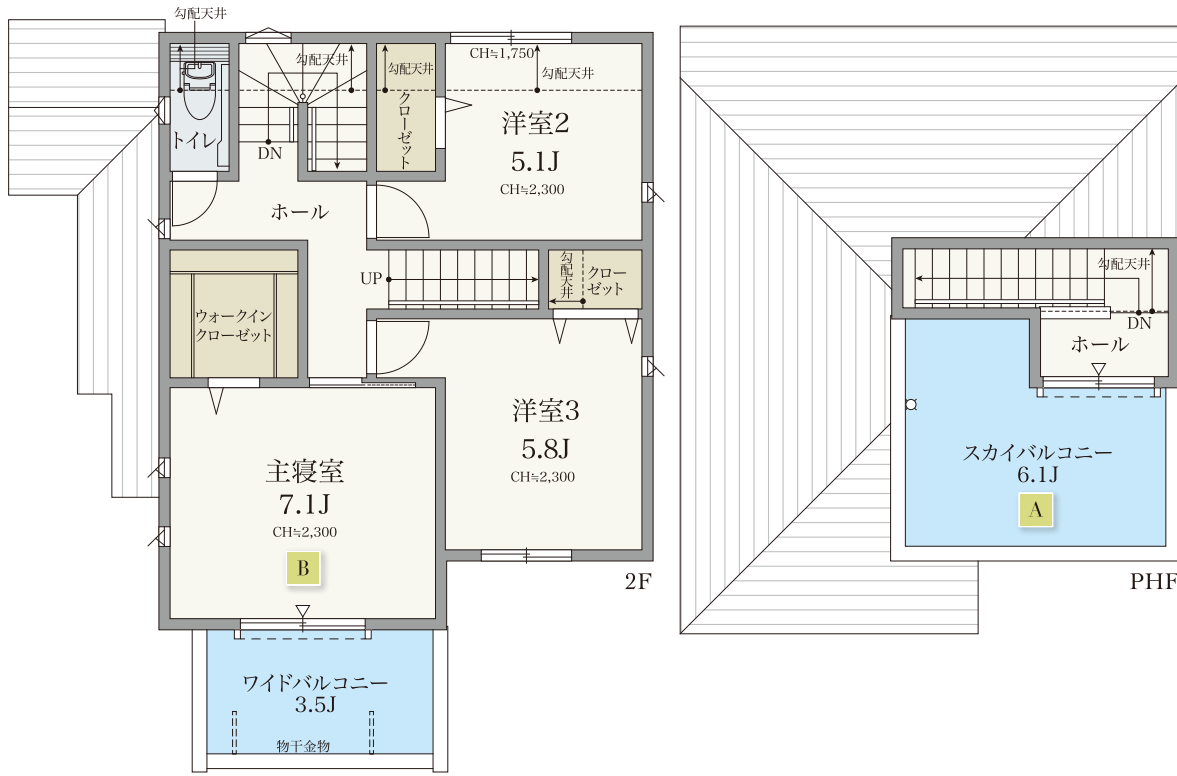


敷地面積 100.24㎡(約30.32坪) / 延床面積 108.05㎡(約32.68坪) / ■1階床面積/56.31㎡(約17.03坪) ■2階床面積/46.78㎡(約14.15坪)
■PH階床面積/4.96㎡(約1.50坪)

セコム標準搭載



A 空に包まれる空間
スカイバルコニー

6帖超のスカイバルコニーは、カフェテラスのような心地いい時間を過ごせるほか、植物を育てて四季折々の花々を観賞するなど、多彩な楽しみを満喫できる空間です。



B ワイドバルコニー付き
約7.1帖の主寝室

ゆとりの広さを持たせることで、悠々としたプライベート空間を実現した主寝室。南向きワイドバルコニーが光と開放感をもたらし、明るく爽やかな暮らしを演出しています。



C 光と風に憩う
18帖超の広々LDK

悠々とした広さを確保した空間に、多方向に設けた窓から光が差し込み、明るくのびやかなライフシーンを演出。休日のランチなど、明るく爽やかな暮らしを育めます。



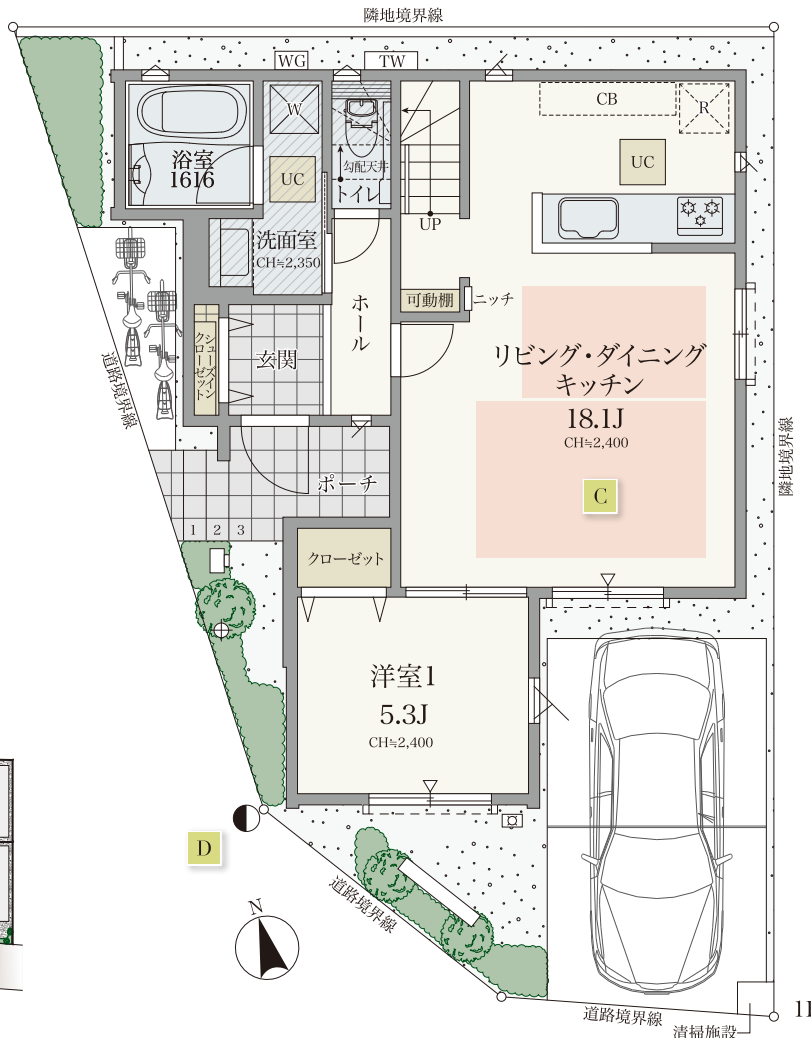
D 開放感あふれる
南西角地の邸

南側と西側の公道がオープンスペースとなり、開放感あふれる暮らしを満喫できる我が家となります。また陽あたりと風通しがよく、心地いい暮らしを満喫できます。



※掲載の写真はイメージです。※間取図は計画段階の図面を基に描いたもので実際とは多少異なる場合があります。※掲載の写真はレーベンプラッツ西新井(2022年1月分譲済)を撮影したもの、またはイメージです。※カースペースは車種により制限があります。※セコム・ホームセキュリティは、サービス開始から12か月分の利用料を売主が負担します。以降は有償(任意継続)となります。

光と開放感に包まれる
南西角地の邸。



LANDSCAPE



- 凡例
- : スポットライト
 - ⊕: ボールライト
 - >: 電柱・支線
 - : 電柱
 - : 散水栓
 - : 壁付水栓
 - TW: たからの水
 - WG: 給湯器
 - : 手動シャッター
 - ▽: 出入り可能窓
 - : 床暖房範囲
 - : 天井下がり
 - CH: 天井高さ
 - UC: 床下収納庫
 - R: 冷蔵庫置場
 - W: 洗濯機置場
 - CB: 食器棚置場
 - : 目隠しフェンス
 - : メッシュフェンス