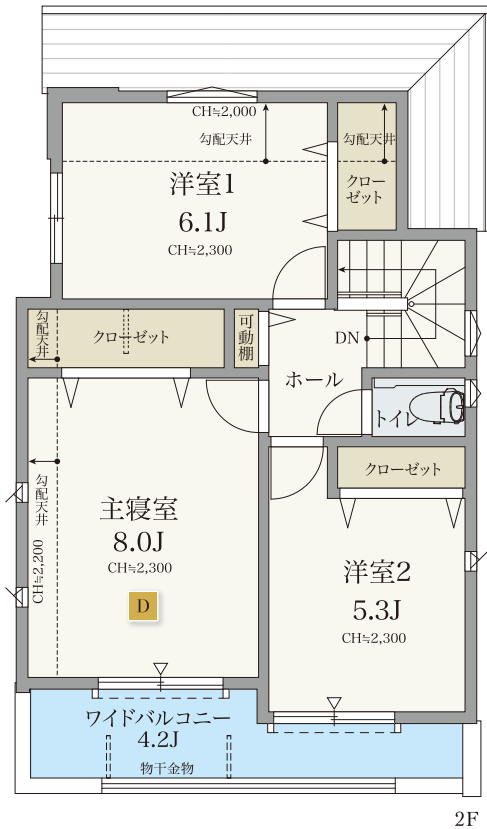
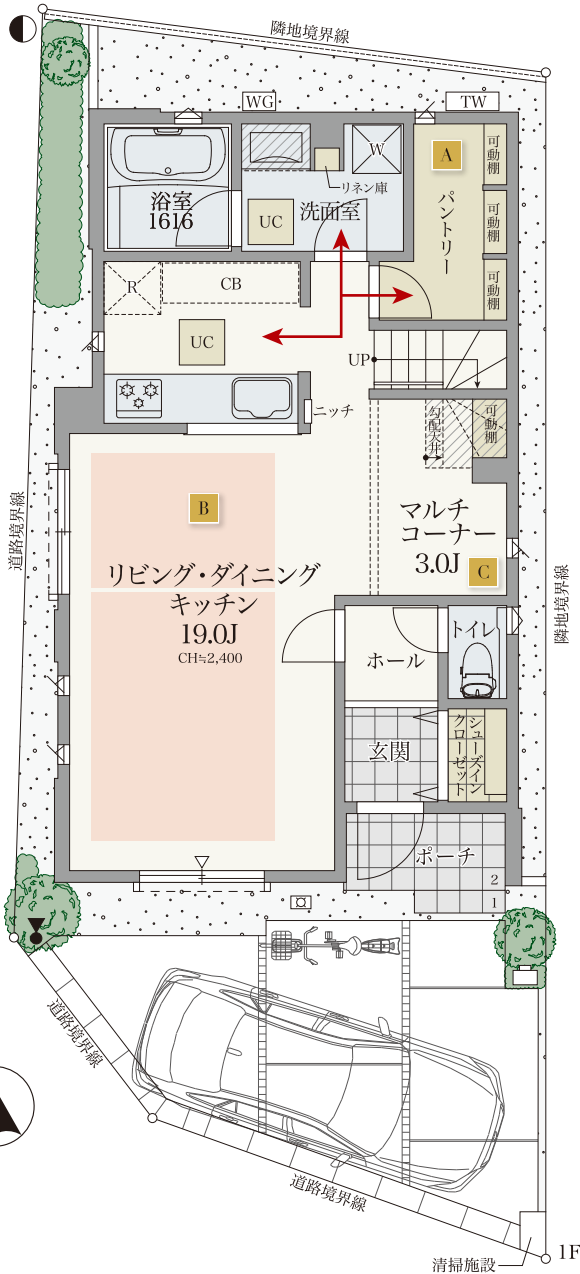
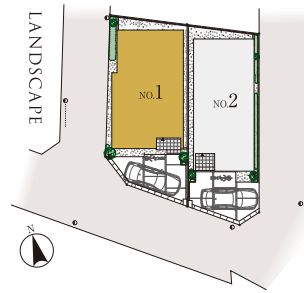


HOUSE PLAN No.1 **3LDK+SIC** SIC=シューズインクローゼット

敷地面積 **100.69m²** (約30.45坪) 延床面積 **99.57m²** (約30.11坪)
 ■1階床面積/55.48m²(約16.78坪) ■2階床面積/44.09m²(約13.33坪)

太陽光発電搭載
セコム標準搭載



のびやかな
開放感に憩う
南西角地の邸。

A 快適な暮らしをサポート
大型パントリー

キッチン脇に設けた大型パントリーには、日用品のほか季節家電などもたっぷりと保管できます。可動棚もあるので、小物や備蓄品も整理整頓して保管できます。



B ゆとりの広さに憩う
約19帖の悠々LDK

家族がのびやかに過ごせる、ゆとりの空間をデザインしました。友人を招待してホームパーティーをしたり、ママ友で集まってワークショップを開催するなど、資沢な時間を過ごせます。

Image

C 趣味空間にもなる
マルチコーナー

LDKとゆるやかにつながる約3帖のコーナーです。子どもが宿題をしたり、趣味空間やテレワークの場にするなど、家族のライフスタイルに合わせて幅広く利用できます。



Image

D ワイドバルコニー付き
約8帖の主寝室

ゆとりの広さとワイドバルコニーを備えた主寝室。ワイドバルコニーが開放感を演出し、四季折々の景観も楽しめる、悠々としたプライベート空間を演出しています。



Image

※掲載の写真はイメージです。※間取図は計画段階の図面に基に描いたもので実際とは多少異なる場合があります。カーブスペースは車種により制限があります。
 ※セコム・ホームセキュリティは、サービス開始から12か月分の利用料を完主が負担します。以降は有償(任意継続)となります。

凡例
 ●:スポットライト ●:ボールライト ●→:電柱・支線 ●:電柱 □:散水栓 □:壁付水栓 TW:たからの水 WG:給湯器 ○-○:手動シャッター △:出入り可能窓
 ■:床暖房範囲 []:天井下がり CH:天井高さ UC:床下収納庫 R:冷蔵庫置場 W:洗濯機置場 CB:食器棚置場 P:食品庫 - - - - -:目隠しフェンス - - - - -:メッシュフェンス