

4LDK + WIC

WIC=ウォークインクローゼット

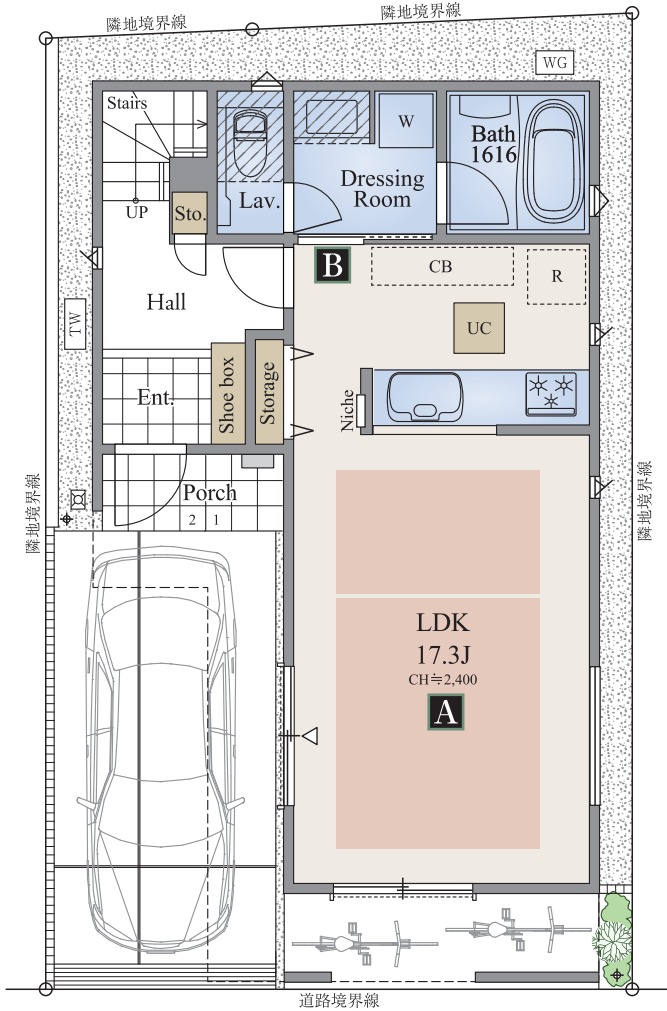
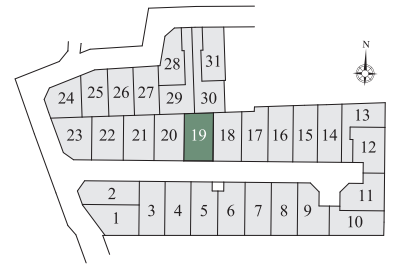
敷地面積

80.05㎡ (約24.21坪)

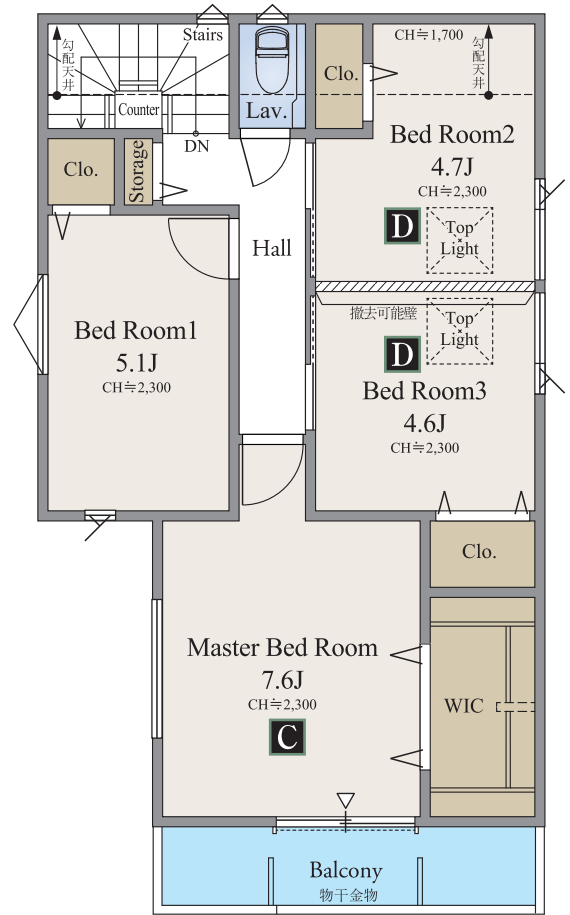
延床面積

96.15㎡ (約29.08坪)

1階床面積/44.61㎡ (約13.49坪)
2階床面積/51.54㎡ (約15.59坪)



[1F]



[2F]



A 明るく一体感のあるLDK
三面採光で明るく、対面式キッチンやダイニング、リビングまで一体感のあるLDK。キッチンからリビングにも視線が届き、子どもたちを見守れます。



B 水まわり集中プラン
キッチンの奥に洗面・浴室を配し、水まわりのスマートな動線を確保。調理や洗濯など、忙しい朝でも家事が効率よく進むプランニングです。



C 南バルコニー面のマスターベッドルーム
南側のバルコニーに面した明るさと開放感が広がるマスターベッドルーム。コの字型にハンガーパイプを渡したWICは、収納した物が見渡せ、出し入れも楽にできます。



D フレキシブルな2居室
将来のライフスタイルの変化を見据えて、ベッドルーム2と3の間には撤去しやすい壁を設けました。壁を取り払えば約9.3帖の大空間として使えます。*

※お引渡時は現状の4LDKとなりますが2階ベッドルーム2とベッドルーム3の間仕切り壁を取り除き、間取りを変更することも可能です(有償)。
※掲載の写真イメージです。
※間取図は計画段階の図面を基に描いたもので実際とは多少異なります。カースペースは車種制限があります。

1000mm

- 凡例
- ⊕ : ボールライト
 - → : 電柱・支線
 - : 電柱
 - ☒ : 散水栓
 - ☒ : 壁付水栓
 - TW : たからの水
 - WG : 給湯器
 - - - - □ : 手動シャッター
 - ▽ : 出入り可能窓
 - : 床暖房範囲
 - ▨ : 天井下がり
 - CH : 天井高さ
 - UC : 床下収納庫
 - R : 冷蔵庫置場
 - W : 洗濯機置場
 - CB : 食器棚置場
 - P : 食品庫