

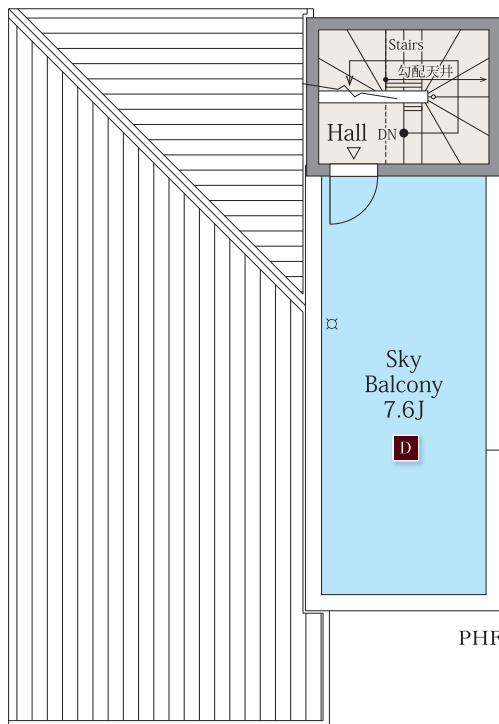
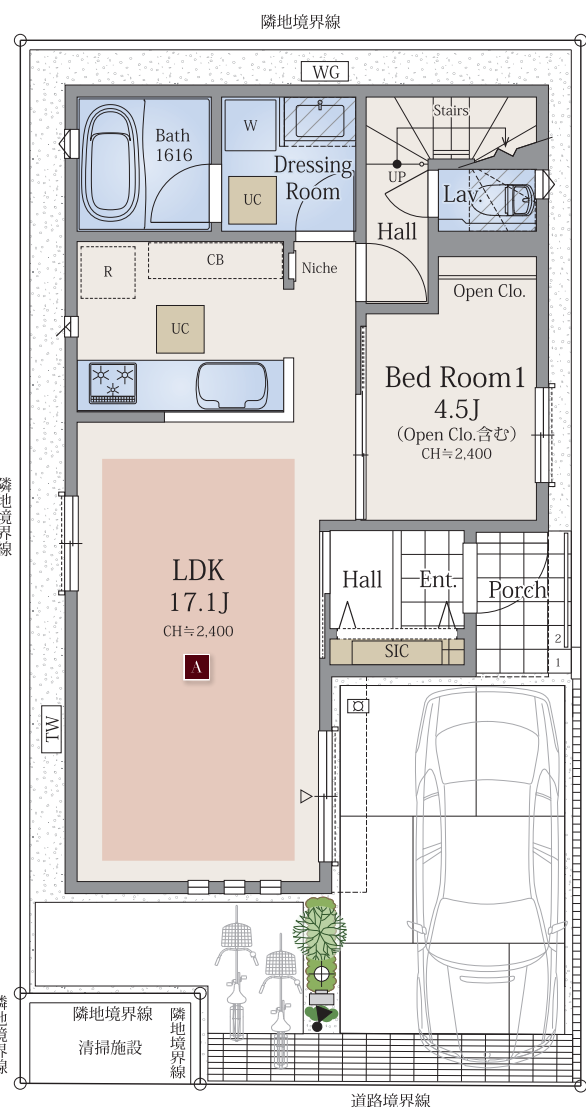
4LDK+SKY BALCONY+SIC+WIC

敷地面積 90.27㎡ (約27.30坪) 延床面積 102.26㎡ (約30.93坪)

■1階床面積/50.10㎡ (約15.15坪) ■2階床面積/48.02㎡ (約14.52坪) ■PH階床面積/4.14㎡ (約1.25坪)
SIC=シューズインクローゼット WIC=ウォークインクローゼット



明るく爽やかな暮らしを育む邸。



A 開放感あふれる
三面採光のLDK

家族が明るく開放感のある空間で過ごせるよう、三方向に窓を設けたLDKをプランニング。ゆとりある空間で、爽やかなライフシーンを満喫できます。



B 光と風を我が家に
陽光を招く南側道路

南側にある公道がオープンスペースとなり、住まい全体に陽光がたっぷりと降りそそぐ敷地。陽あたりの良さと、心地よい開放感に寛げる我が家です。



C WIC&カウンター付き
マスターベッドルーム

衣類などをたっぷりと保管できるWICに加え、ドレッサーや書斎として使えるカウンターを設置。また南側バルコニーが明るいプライベート空間を演出します。



D 贅沢な開放感に癒う
約7.6帖スカイバルコニー

チェアとテーブルを置いて、休日のランチやアフタヌーンティーを楽しむなど、マルチに使用できる空間。四季折々の空の下で、特別な時間を過ごせます。



※掲載の写真はイメージです。※間取図は計画段階の図面を基に描いたもので実際とは多少異なる場合があります。カーブスペースは車種により制限があります。

[凡例] ▼:スポットライト ⊕:ポールライト ●→:電柱・支線 ●:電柱 ■:散水栓 □:壁付水栓 TW:たからの水 WG:給湯器 ○:---○:手動シャッター ▽:入出可能窓 ▽:EVコンセント

■:床暖房範囲 ▨:天井下がり CH:天井高さ UC:床下収納庫 R:冷蔵庫置場 W:洗濯機置場 CB:食器置場 P:食品庫 - - - - -:日隠しフェンス - - - - -:メッシュフェンス