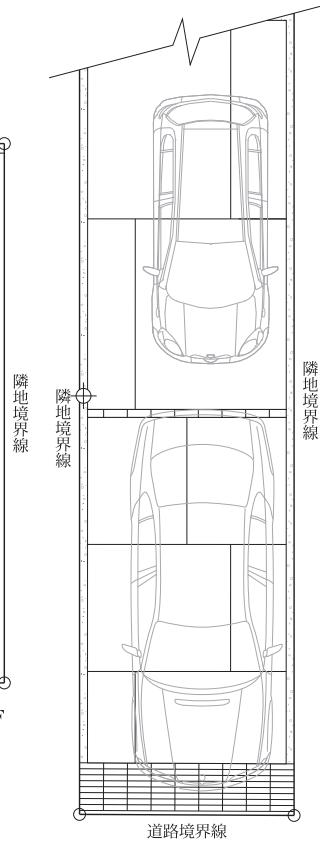
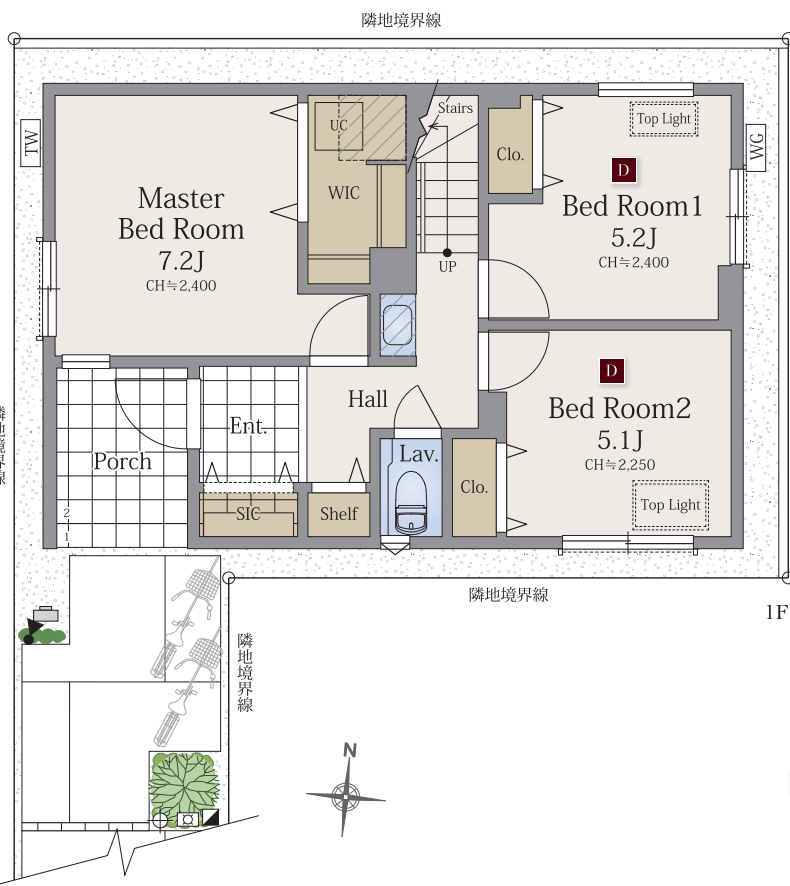
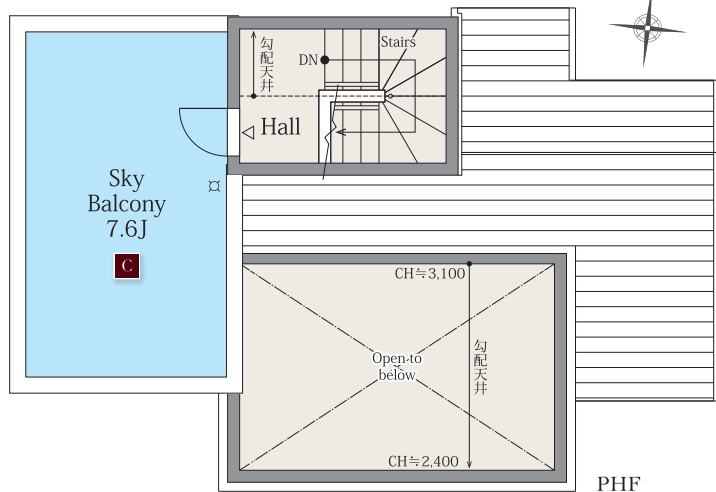
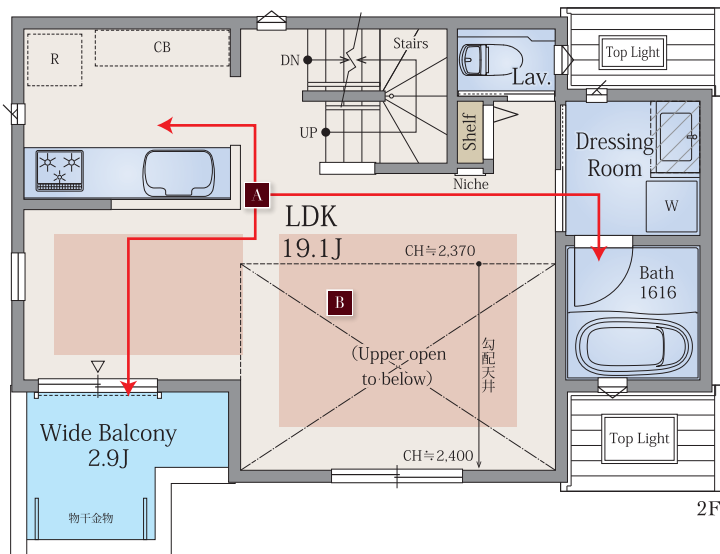
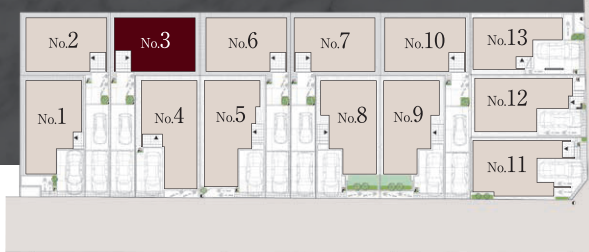


# 3LDK+SKY BALCONY+SIC+WIC

敷地面積 **101.86m<sup>2</sup>** (約30.81坪) 延床面積 **92.31m<sup>2</sup>** (約27.92坪)

※敷地面積には敷地延長部分(35.64m<sup>2</sup>)が含まれます。

■1階床面積/45.02m<sup>2</sup>(約13.61坪) ■2階床面積/42.33m<sup>2</sup>(約12.80坪) ■PH階床面積/4.96m<sup>2</sup>(約1.50坪)  
SIC=シューズインクローゼット WIC=ウォークインクローゼット



### A 家事の効率をアップ スマートな家事動線

キッチンと同じフロアに洗面室、浴室、バルコニーを設けることで、効率的に家事をこなせる動線を実現。家事を時短することで、プライベートな時間が増えそうです。



### B のびやかな暮らしを育む 勾配天井の19帖超LDK

19帖超の広々としたLDKには、陽光を招き入れる南側窓と、勾配天井を設けました。明るく開放感あふれるライフシーンに包まれる我が家です。



### D 趣味が充実する 天窓付きベッドルーム

家族がプライベートな時間を過ごすベッドルーム1と2には、陽光を取り込む天窓を設けました。明るく快適な暮らしを満喫できる空間となります。



### C 光と風に包まれる 約7.6帖スカイバルコニー

どこまでも気持ちのいい空の下で、ティータイムや寛ぎの時間を過ごせるスカイバルコニー。我が家でテラスカフェ気分を味わえる、特別な空間です。



## 開放的なLDKと スカイバルコニーのある邸。

※掲載の写真はイメージです。※間取図は計画段階の図面に基に描いたもので実際とは多少異なる場合があります。カーブスペースは車種により制限があります。

[凡例] ▼:スポットライト ⊕:ボールライト ●→:電柱・支線 ●:電柱 ㊦:散水栓 □:壁付水栓 TW:たからの水 WIC:給湯器 ○---○:手動シャッター ▽:出入り可能窓 ▽:EVコンセント  
■:床暖房範囲 ㊦:天井下がり CH:天井高さ UC:床下収納庫 R:冷蔵庫置場 W:洗濯機置場 CB:食器棚置場 P:食品庫 - - - - -:日隠しフェンス - - - - -:メッシュフェンス