

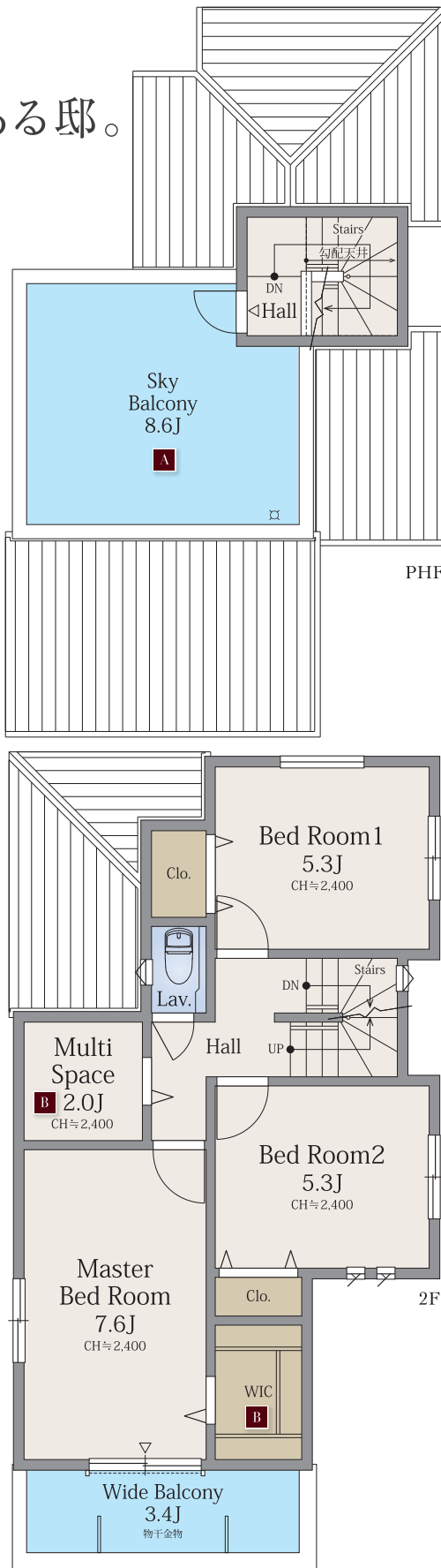
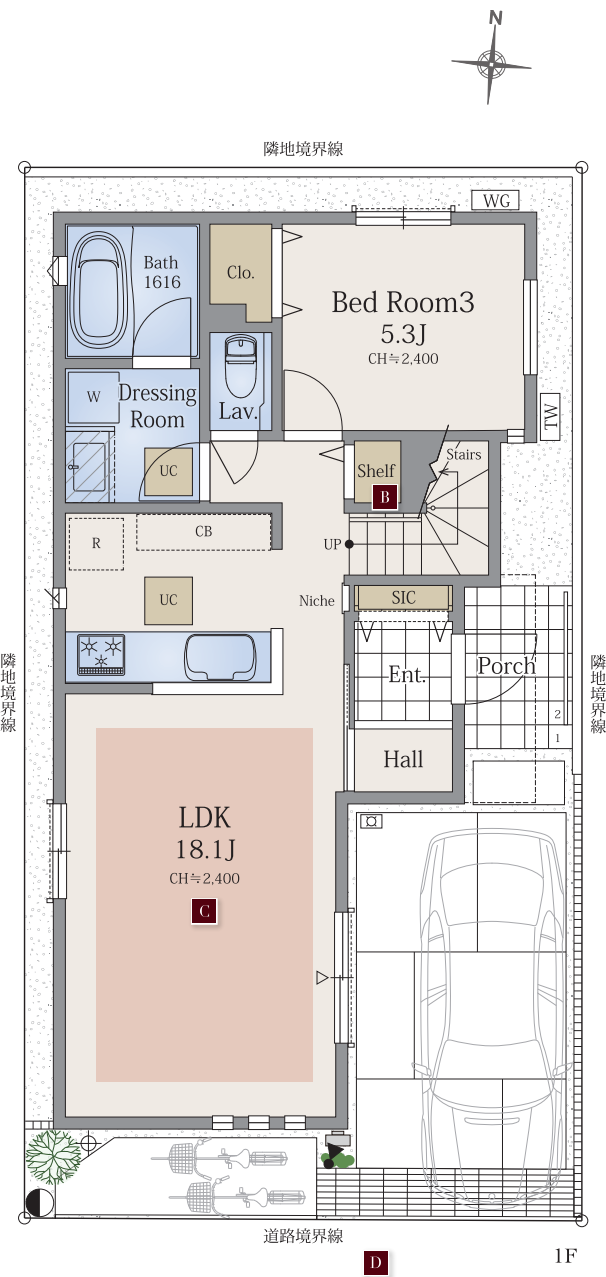
4LDK+Multi Space+SKY BALCONY+SIC+WIC

敷地面積 93.00㎡ (約28.13坪) 延床面積 104.31㎡ (約31.55坪)

■1階床面積/54.22㎡ (約16.40坪) ■2階床面積/45.95㎡ (約13.89坪) ■PH階床面積/4.14㎡ (約1.25坪)
SIC=シューズインクローゼット WIC=ウォークインクローゼット



空に憩う
8.5帖スカイバルコニーのある邸。



A 広さと開放感に憩う
約8.6帖スカイバルコニー

屋上には、開放的なプライベート空間をご用意しました。空の眺望を満喫しながら休日のランチや、ティータイムなどを楽しめる、特別なひとときを過ごせます。



B 快適生活を叶える
多彩な収納プラン

家族共通の大収納として活躍するマルチスペースや、豊富な収納量を誇るウォークインクローゼット、何かと便利なりビング収納をご用意しました。



C 三面採光窓を設けた
ゆとりある18帖超LDK

南側道路面の開放感に加え、三方向に窓を設けることで、明るく開放的な空間としたLDK。家族が心から寛げるライフシーンを満喫できる我が家です。



D 心地いい暮らしを育む
開放的な南側道路

南側にある公道から、陽光をたっぷりと引き入れる我が家。明るく爽やかな暮らしを育み、心地いい開放感に包まれる我が家を演出しています。



※掲載の写真はイメージです。※間取図は計画段階の図面を基に描いたもので実際とは多少異なる場合があります。カースペースは車種により制限があります。

[凡例] ▼:スポットライト ⊕:ポールライト ●→:電柱・支線 ●:電柱 ㊦:散水栓 □:壁付水栓 TW:たからの水 WIC:給湯器 □:自動シャッター ▽:出入り可能窓 ▽:EVコンセント
■:床暖房範囲 ▨:天井下がり CH:天井高さ UC:床下収納庫 R:冷蔵庫置場 W:洗濯機置場 CB:食器棚置場 P:食品庫 - - - - -:日隠しフェンス - - - - -:メッシュフェンス