

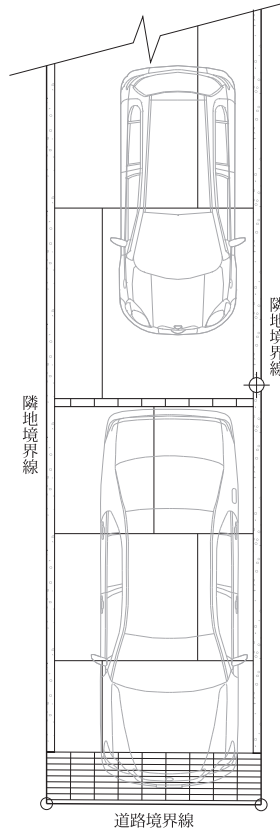
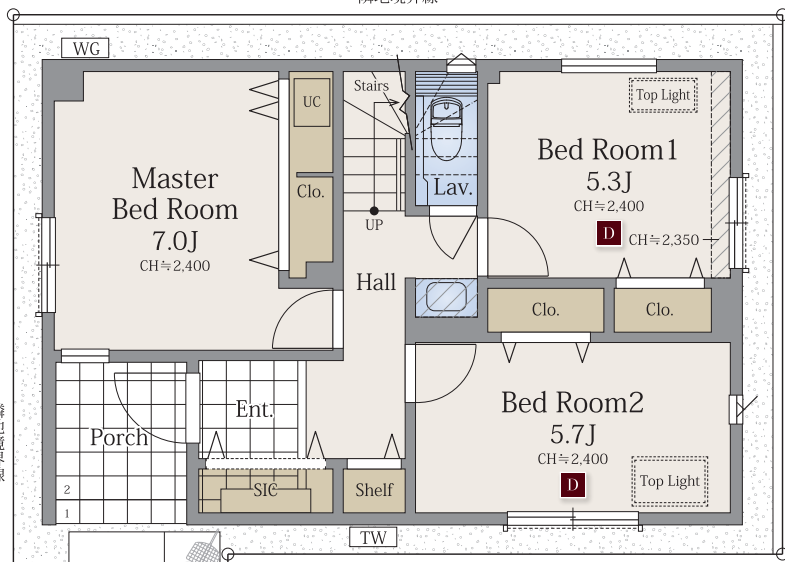
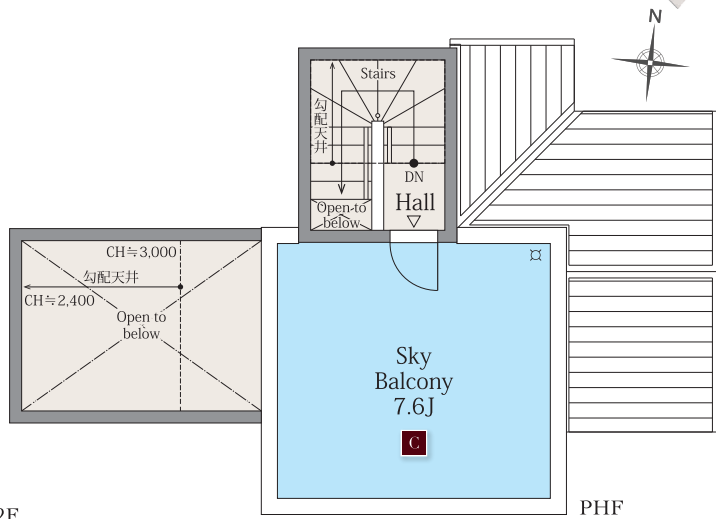
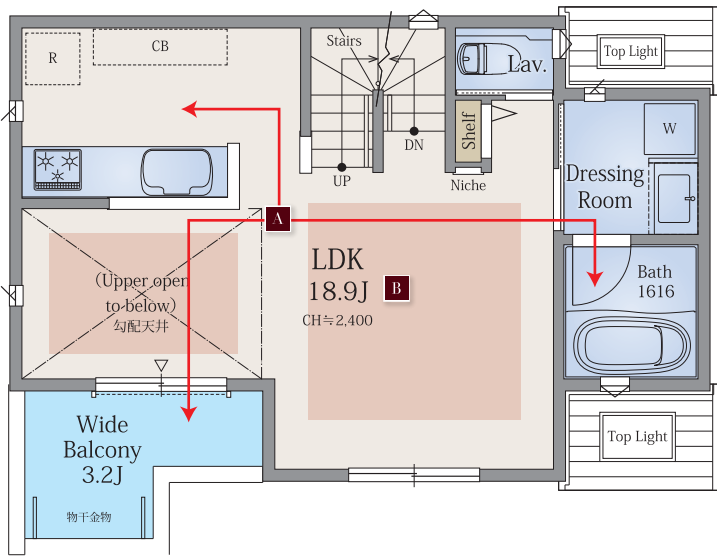
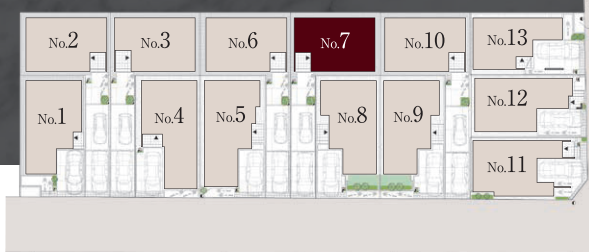
3LDK+SKY BALCONY+SIC

敷地面積 **101.70m²** (約30.76坪) 延床面積 **90.97m²** (約27.51坪)

※敷地面積には敷地延長部分(35.90㎡)が含まれます。

■1階床面積/45.44㎡(約13.74坪) ■2階床面積/41.81㎡(約12.64坪) ■PH階床面積/3.72㎡(約1.12坪)

SIC=シューズインクローゼット



A 家事の時短を叶える スマートな家事動線

LDKを中心に、洗面室、浴室、バルコニーを近くに配置することで、スムーズに家事をこなせる動線を実現。家事を時短することで、趣味などを楽しめる時間が増えそうです。



B 豊かな開放感に広く 勾配天井の約18.9帖LDK

南側窓とバルコニーが光と風を招き入れる、気持ちのいいLDK。さらに最大天井高約3.0mの勾配天井が開放感を演出する、悠々と寛げる家族の空間となりました。



C 我が家の屋上庭園 約7.6帖スカイバルコニー

プランターを置いて家庭菜園を楽しむこともできる、開放的な空間です。四季折々の草花の姿に癒やされたり、ハーブやミニフルーツを育てることができます。



D 陽光を招き入れる 天窓付きベッドルーム

ベッドルーム1と2は、陽光を招き入れる天窓を設けています。明るい自然光が生活空間に行き渡り、プライベートな時間を心地よく演出します。



空の景観に包まれる
屋上庭園のある邸。

※掲載の写真はイメージです。※間取図は計画段階の図面を基に描いたもので実際とは多少異なる場合があります。カーブスペースは車種により制限があります。

- [凡例] ▼:スポットライト ⊕:ポールライト ●→:電柱・支線 ●:電柱 ■:散水栓 □:壁付水栓 TW:たからの水 WG:給湯器 ○-○:手動シャッター ▽:出入り可能窓 ▽:EVコンセント
 ■:床暖房範囲 ▨:天井下がり CH:天井高さ UC:床下収納庫 R:冷蔵庫置場 W:洗濯機置場 CB:食器棚置場 P:食品庫 - - - - -:日隠しフェンス - - - - -:メッシュフェンス