

3LDK+S +SIC+Step in Storage

敷地面積

100.08㎡ (約30.27坪)

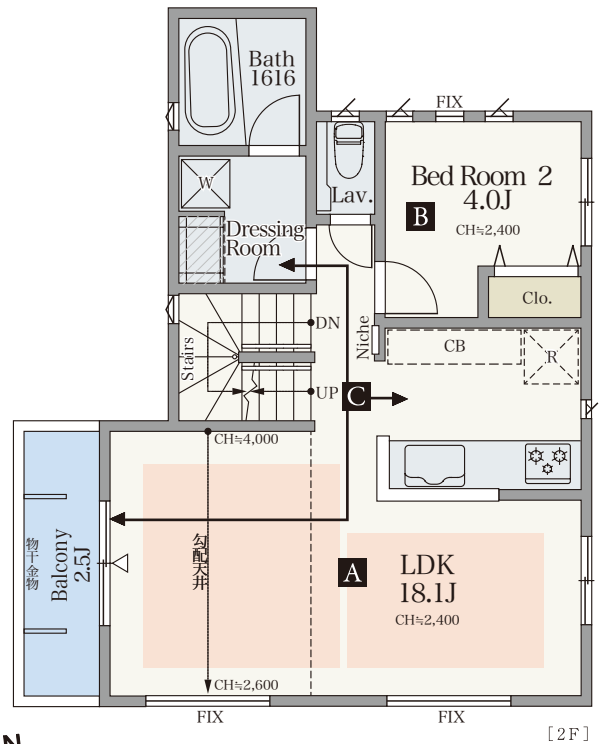
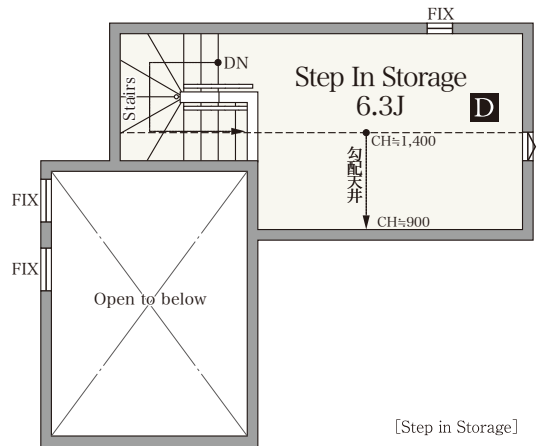
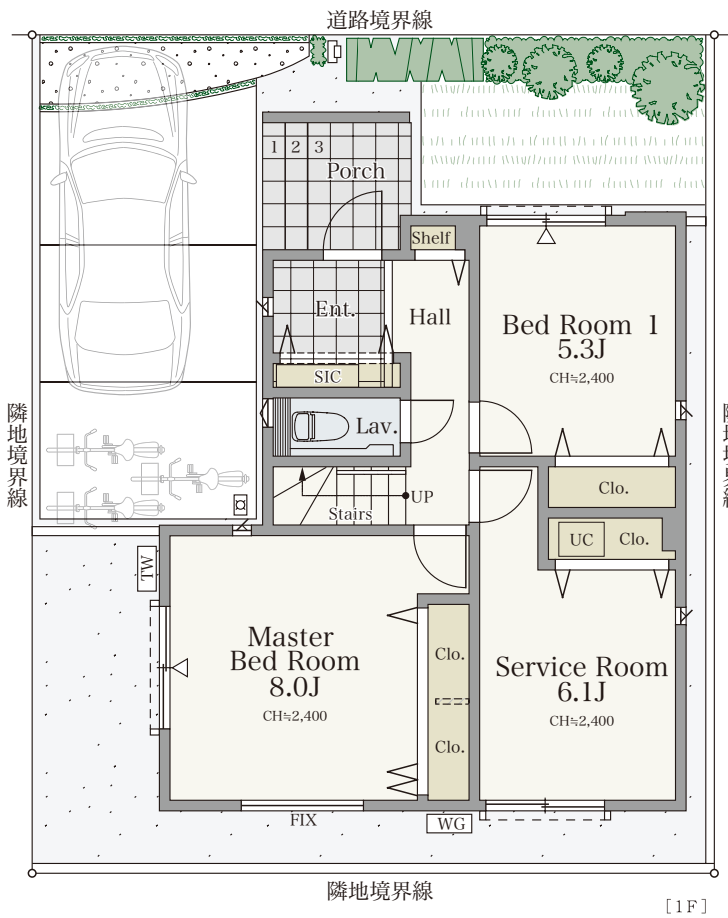
延床面積

94.39㎡ (約28.55坪)

■ 1階床面積 / 46.37㎡ (約14.02坪)
■ 2階床面積 / 48.02㎡ (約14.52坪)

S=サービスルーム(納戸) SIC=シューズインクローゼット

吹き抜け+高窓が、
明るさと開放感をうみだすリビングルームプラン。



A 3面採光の吹き抜けLDK

3面に窓と高い吹き抜け天井、さらに高窓を設けており、窓面積が大きいLDK設計となっております。たくさんの光をお部屋にとりこむことができる明るい快適空間です。



B 2階にフレキシブルなベッドルーム2

2階のベッドルーム2は、独立したお部屋でありながらリビングに近く、階段を上り下りしない動線の良さから家事ルームや仕事部屋として使いやすいお部屋です。



C 2階の効率的な家事動線

2階にドレッシングルーム、キッチン、リビングダイニング、バルコニーを設置。料理や洗濯、掃除といった毎日の家事の負担を軽減できるよう効率的な家事動線としました。



D 多様に使えるステップインストレージ

収納スペースの他にも、多様に使えるステップインストレージ。季節の家電や衣類などの収納はもちろん、座って本を読んだり寝転んだりしてリラックスできる空間としても楽しめます。

※間取図は計画段階の図面を基に描いたもので実際とは多少異なります。カーブスペースは車種制限があります。

凡例 ▼ スポットライト ◆ ポールライト ■ EVコンセント ● 電柱 ●---● 電柱・支線 ■ 散水栓 □ 壁付水栓 [TW] たからの水 [WC] 給湯器 a-----o 手動シャッター
▽ 出入り可能窓 ■ 床暖房範囲 CH 天井高さ UC 床下収納庫 R 冷蔵庫置場 W 洗濯機置場 CB 食器棚置場 P 食品庫 ----- メッシュフェンス --- 目隠しフェンス