

HOUSE PLAN

No. 1

4LDK +WIC+SIC

宅配ボックス

セコム標準搭載

敷地面積

63.11㎡(約19.09坪)+26.32㎡(約7.96坪)

延床面積

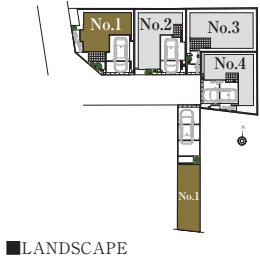
112.29㎡(約33.96坪)

■1階床面積／39.12㎡(約11.83坪)

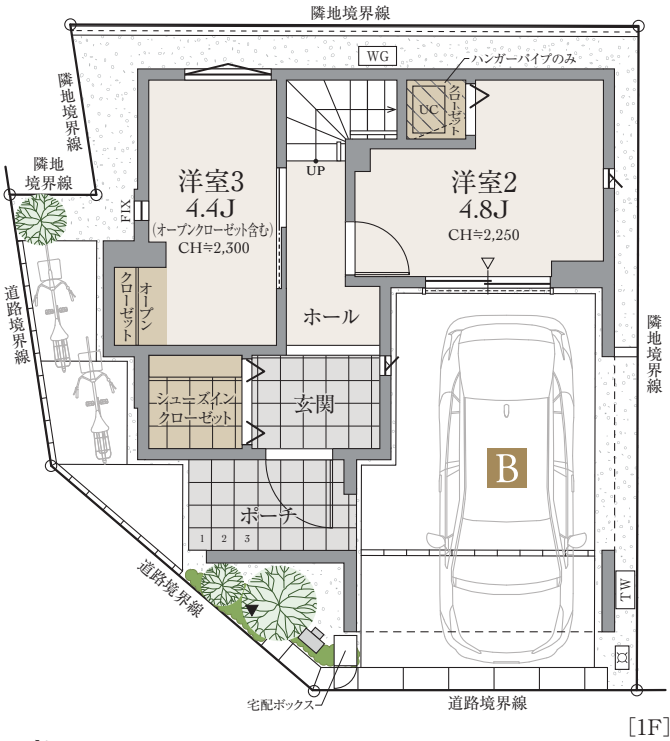
■2階床面積／41.71㎡(約12.61坪)

■3階床面積／31.46㎡(約9.51坪)

※延床面積には自動車庫車庫面積14.49㎡が含まれております。



光と快適が満ちる家族想いの邸。



※掲載の写真はイメージです。
※間取りは計画段階の図面に基に描いたもので実際とは多少異なる場合があります。カースペースは車種制限があります。

- [凡例]
- W : 洗濯機置場

R : 冷蔵庫置場

CB : 食器棚置場

P : 食品庫

UC : 床下収納庫

CH : 天井高さ

床暖房範囲

天井下がり
- ▽ : 出入り可能窓

□ : 手動シャッター

WG : 給湯器

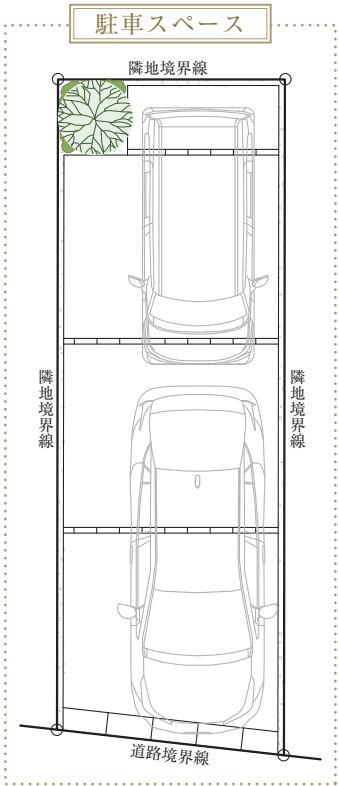
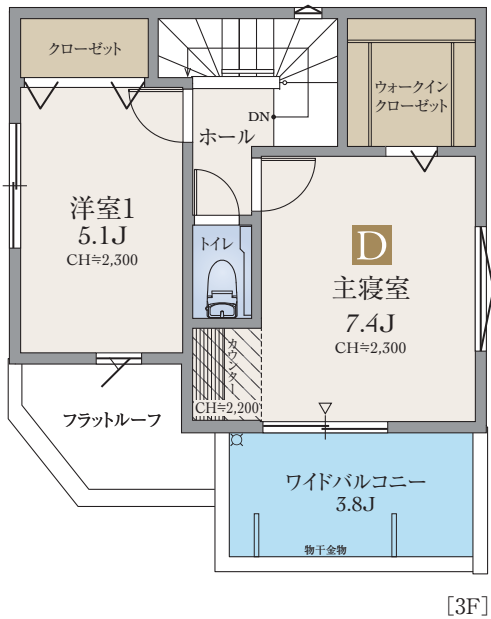
TW : たからの水

散水栓

壁付水栓
- ▼ : スポットライト

電柱・支線

メッシュフェンス



A 陽だまりリビング
開放的で明るい2階リビング



家族団欒の中心となる約17帖超のLDKはプライバシーが守られ、太陽の光が入りやすい2階に採用。明るく爽やかな住空間となり、伸びやかな暮らしが叫びます。

B 濡れずに快適
ビルトインカースペース



屋根や壁に囲まれたビルトインカースペース。雨が降っていても濡れずに乗降できるので、快適なカーライフをサポートしてくれます。

C 家事の時短と効率アップ
家事楽動線



キッチンと洗面室を同階に集約することで、スムーズな家事動線を実現。また、会話を楽しみながら家事ができる対面式キッチンを採用しました。

D 南向きワイドバルコニー隣接の
約7.4帖の主寝室



南向きワイドバルコニー隣接の開放的な主寝室です。一角に設けたカウンター付きの書斎スペースは、充実した自分時間を過ごすことができる、プラスワンスペースです。