

HOUSE PLAN

No. 3

4LDK +SIC

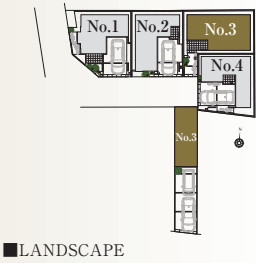
敷地面積 60.62㎡(約18.33坪) + 23.67㎡(約7.16坪)

延床面積 90.04㎡(約29.05坪)

SIC=シューズインクローゼット

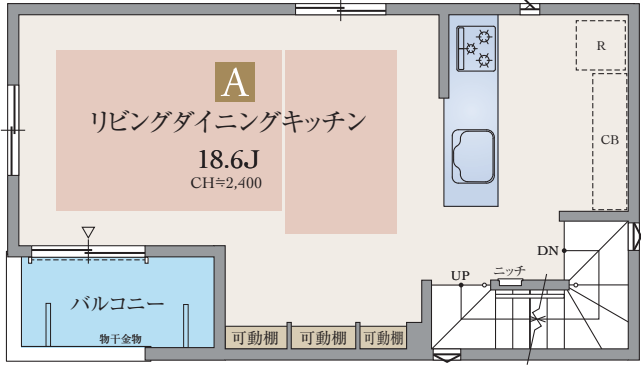
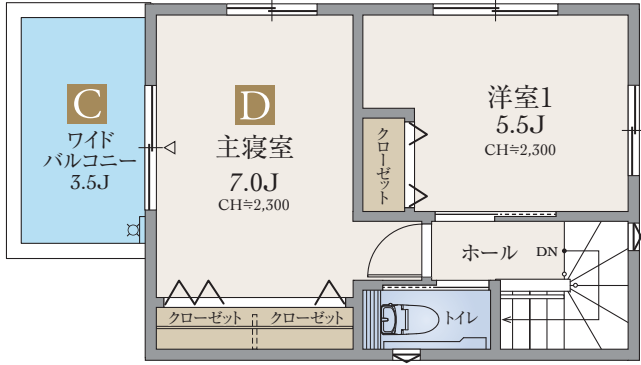
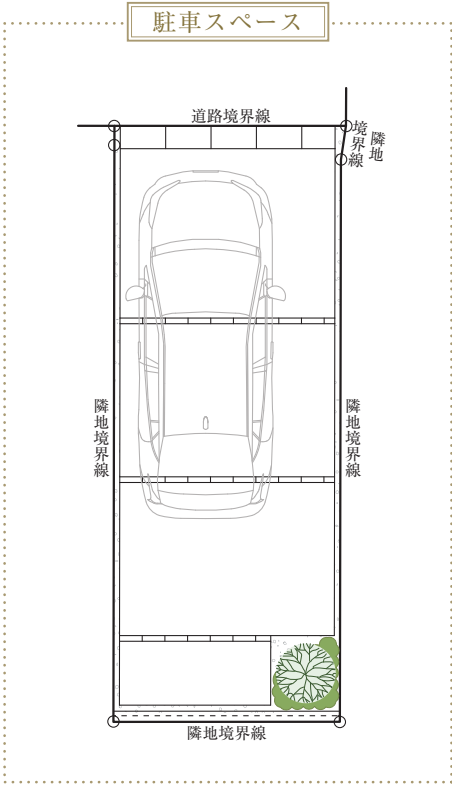
- 宅配ボックス
- セコム標準搭載
- 太陽光発電搭載

- 1階床面積/33.53㎡(約10.14坪)
- 2階床面積/33.53㎡(約10.14坪)
- 3階床面積/28.98㎡(約8.76坪)



■LANDSCAPE

ぬくもりと安心に包まれる邸。



※掲載の写真はレーベンプラッツ印西牧の原(2022年5月分譲済)を撮影したもの、またはイメージです。  
※間取りは計画段階の図面を基に描いたもので実際とは多少異なる場合があります。カーブスペースは車種制限があります。※EVコンセントの設置はございません。

[ 凡例 ]

W : 洗濯機置場 R : 冷蔵庫置場 CB : 食器棚置場 P : 食品庫 UC : 床下収納庫 CH : 天井高さ ■ : 床暖房範囲 [ ] : 天井下がり  
▽ : 出入り可能窓 □-----□ : 手動シャッター WG : 給湯器 TW : たからの水 [ ] : 散水栓 [ ] : 壁付水栓  
▼ : スポットライト ●-----> : 電柱・支線 ----- : メッシュフェンス

A 陽だまりリビング  
開放的で明るい2階リビング



家族団欒の中心となる約18帖超のLDKはプライバシーが守られ、太陽の光が入りやすい2階に採用。心地よい光で満たされるバルコニーへ出入りができます。

B 住まいをきれいに保つ  
衛生的な生活動線



玄関近くに洗面室を配置。帰宅後すぐに手洗い・うがいでき、ウイルス侵入のリスクを玄関で回避します。

C 多彩な用途が広がる  
約3.5帖ワイドバルコニー



主寝室から出入りできる、約3.5帖のワイドバルコニー。ガーデニングを楽しんだり、テーブルとチェアを置いてティータイムを楽しむなど、少し贅沢な時間を過ごせるスペースです。

D ワイドクローゼット付  
約7.0帖の主寝室



バルコニーに隣接した、開放的な主寝室。ワイドクローゼット付きで室内はスッキリ整い、安らくプライベート空間となります。