

4LDK+WIC

敷地面積

110.51㎡ (約33.42坪)

延床面積

128.06㎡ (約38.73坪)

WIC=ウォークインクローゼット

■ 1階床面積 / 67.63㎡ (約20.45坪)

■ 2階床面積 / 60.43㎡ (約18.28坪)

※延床面積には自動車専庫面積17.74㎡が含まれております。

太陽光発電

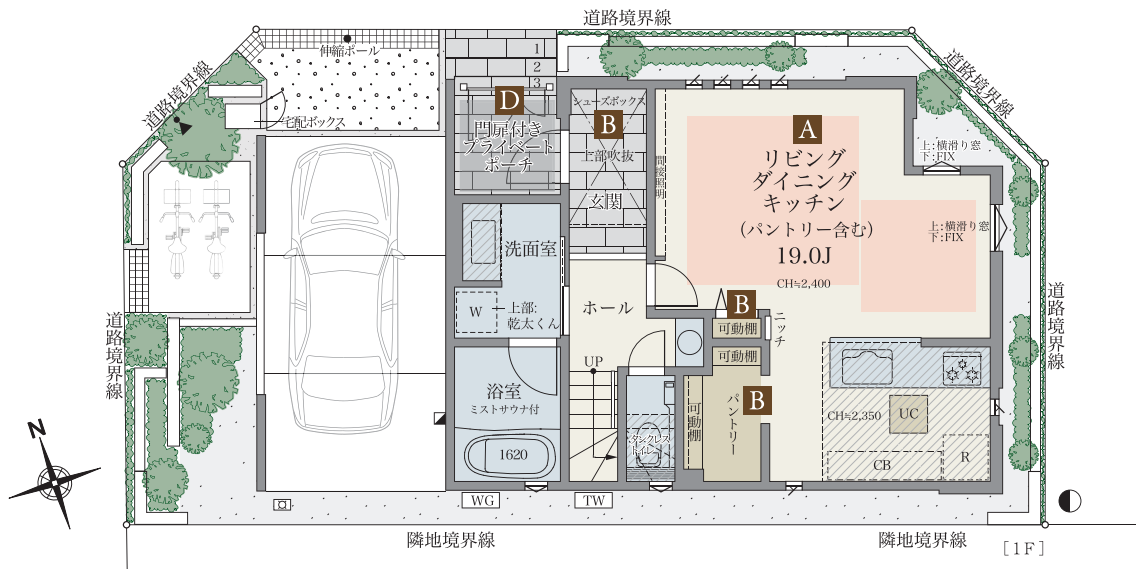
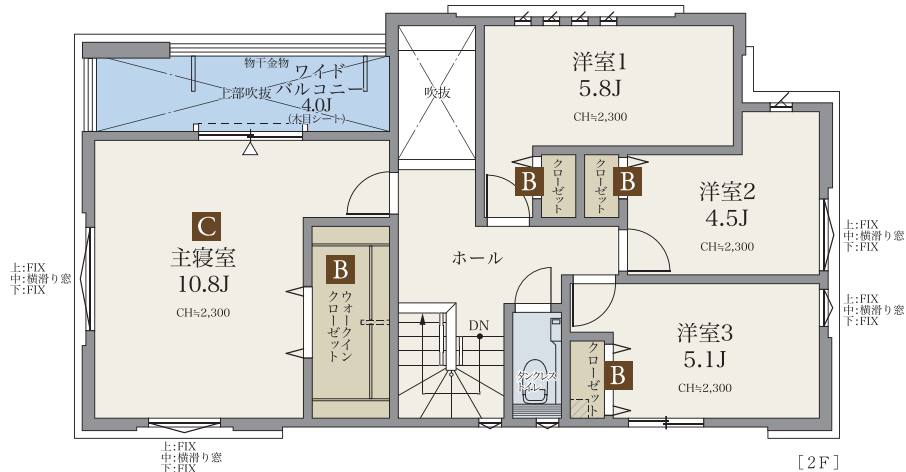
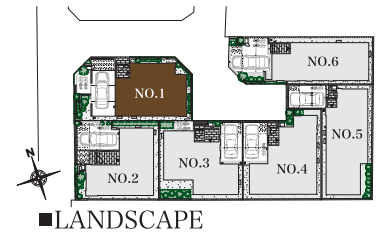
蓄電池

セコム標準搭載

ガス衣類乾燥機 乾太くん

宅配ボックス

玄関吹抜と約19帖のリビング空間。
ビルトイン型カースペースを備えた4LDKプラン。



A
明るい
リビング・ダイニング・キッチン

3面採光のリビング・ダイニング・キッチンは、約19帖の広々とした空間です。キッチンにはビルトイン型の食器洗い乾燥機などの機能的な設備を備え、日々の家事を快適に支えます。



B
パントリーやウォークインクローゼットなど多彩な収納設備

キッチン横には、食器や調理器具をたっぷり収納できる可動棚付きのパントリーを設置し、主寝室にはウォークインクローゼットを設けています。また、玄関のシューズボックスや、各居室のクローゼットなど多数の収納を設置しています。



C
約10.8帖の主寝室

3面採光の主寝室は、約10.8帖のダブルベッドを置いてもうとりある広さ。バルコニーが、居室の開放感を高めます。



D
門扉付きプライベートポーチ

防犯性とプライバシー性を高める、門扉付きのプライベートポーチを採用。玄関に入ると、上部の吹き抜けが開放感を演出します。

※掲載の写真はイメージです。※掲載の間取りは設計段階のもので、変更する場合があります。※カースペースは車種等制限がございます。※ガス衣類乾燥機(乾太くん)設置にあたり、洗濯機のサイズ制限やかさ上げ台(別途有償)の設置が必要となる場合があります。

凡例
◆ ガーデンライト ▼ スポットライト □ 壁付水栓 ■ 床暖房範囲 W 洗濯機置場 ■ EVコンセント ◆ アップライト ☐ たからの水 ☒ 天井下がり CH 食器棚置場 ★ 防犯ガラス ● 電柱
☐ 給湯器 CH 天井高さ --- 目隠しフェンス ● 電柱・支線 ● 手動シャッター UC 床下収納庫 --- メッシュフェンス ■ 散水栓 ▼ 出入り可能窓 R 冷蔵庫置場 --- パーフェンス