

敷地面積

102.06㎡ (約30.87坪)

延床面積

101.64㎡ (約30.74坪)

WIC=ウォークインクローゼット SIC=シューズインクローゼット

■ 1階床面積/57.34㎡ (約17.34坪)
■ 2階床面積/44.30㎡ (約13.40坪)

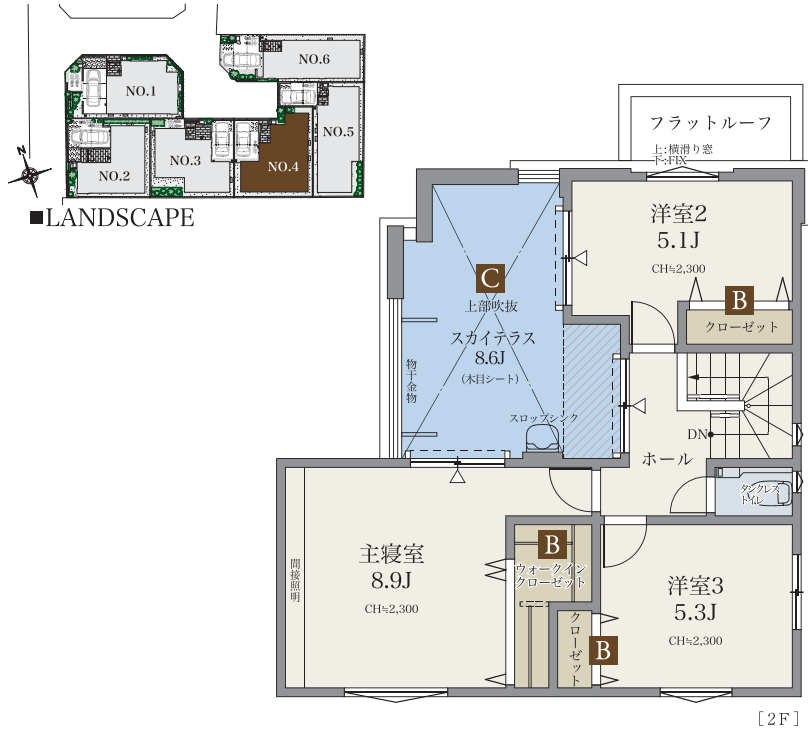
太陽光発電

セコム標準搭載

ガス衣類乾燥機 乾太くん

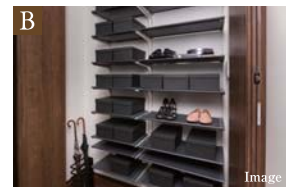
宅配ボックス

上質な広がりを描く、ルーフバルコニーを備えた4LDKプラン。



A 広々とした リビング・ダイニング・キッチン

2面採光のリビング・ダイニング・キッチンは、約18.5帖のゆとりある空間です。家族とのコミュニケーションが取りやすい、対面式キッチンを採用しています。



B シューズインクローゼットやウォークインクローゼットなど、多彩な収納設備

玄関には、ブーツやシューズをたっぷり収納できるシューズインクローゼットを設置。主寝室には、家族の衣類をすっきりとしまえるウォークインクローゼットを備えています。また、リビング・ダイニング・キッチンにはストレージを設けるなど、豊富な収納を確保しています。



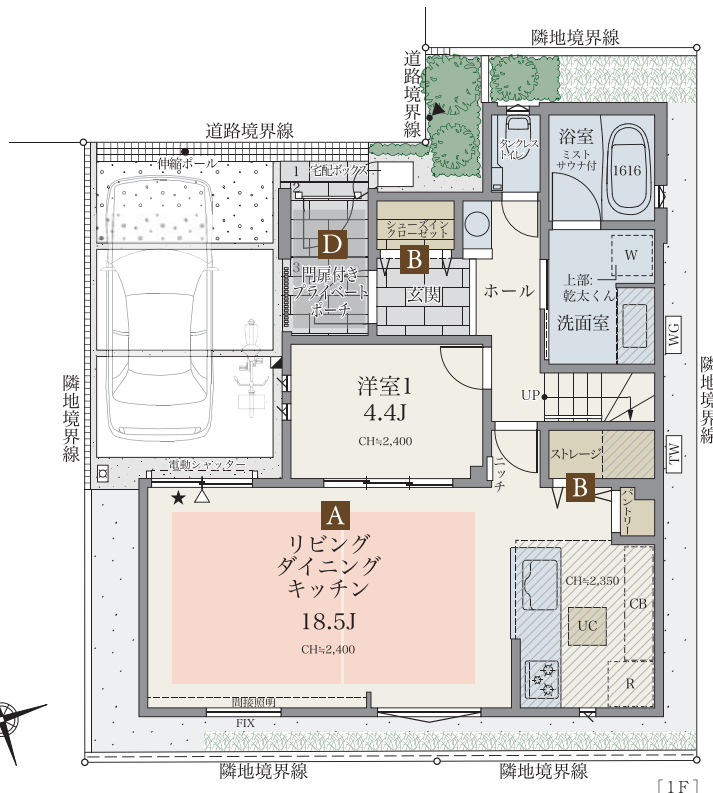
C 開放的なスカイテラス

光あふれる開放的なスカイテラスはガーデンやキッズスペースなど多目的に使える空間です。洋室2、2階ホール、主寝室の3方向から出入りできる、便利な家事動線も確保しています。



D 門扉付きプライベートポーチ

防犯性とプライバシー性に配慮した、門扉付きのプライベートポーチを採用。私邸感のある上質な佇まいを演出します。



※掲載の写真はイメージです。※掲載の間取りは設計段階のもので、変更する場合があります。※カーブは車種等制限がございます。※ガス衣類乾燥機(乾太くん)設置にあたり、洗濯機のサイズ制限やかさ上げ台(別途有償)の設置が必要となる場合があります。

凡例 ◆ ガーデンライト ▼ スポットライト □ 壁付水栓 ■ 暖房範囲 W 洗濯機置場 ■ EVコンセント ◆ アップライト ☐ たからの水 ☒ 天井下がり CH 食器棚置場 ★ 防犯ガラス ● 電柱
☐ 給湯器 CH 天井高さ --- 目隠しフェンス ● 電柱・支線 ▲ 手動シャッター UC 床下収納庫 --- メッシュフェンス ■ 散水栓 ▼ 出入り可能窓 R 冷蔵庫置場 ◯ パーフェンス