

敷地面積

102.43㎡ (約30.98坪)

延床面積

102.67㎡ (約31.05坪)

SIC=シューズインクローゼット

■ 1階床面積/51.13㎡ (約15.46坪)
■ 2階床面積/51.54㎡ (約15.59坪)

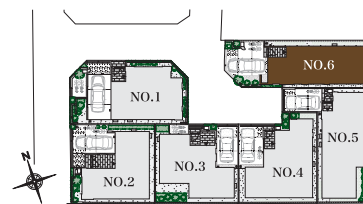
太陽光発電

セコム標準搭載

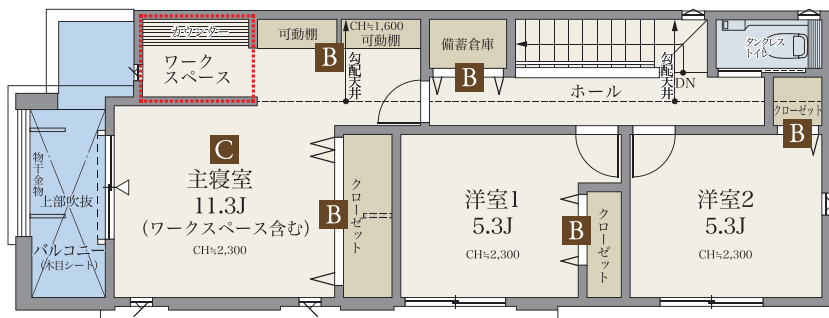
ガス衣類乾燥機 乾太くん

宅配ボックス

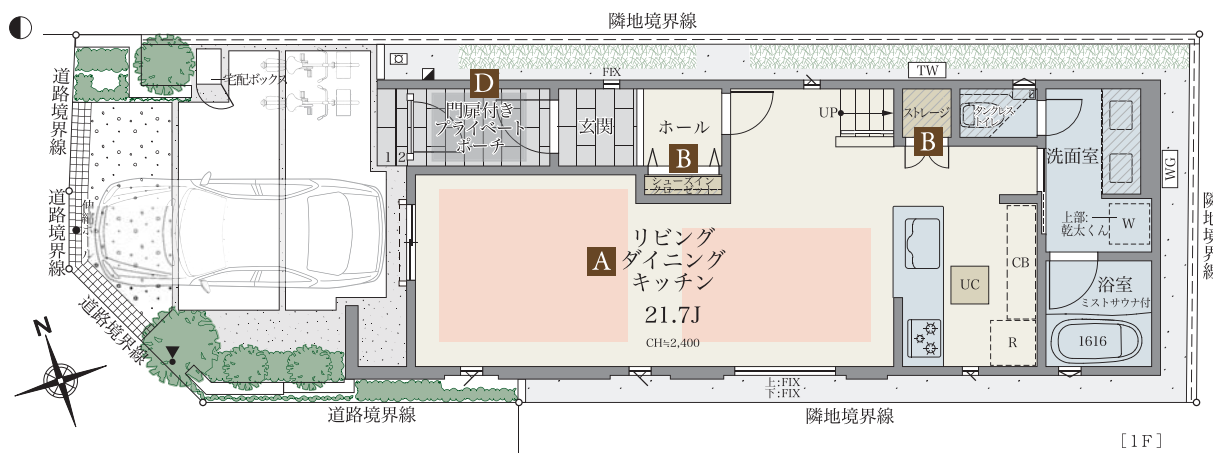
約21帖超のリビング・ダイニング・キッチンと
奥行きのある空間構成。ゆとりある3LDKプラン。



■LANDSCAPE



[2F]

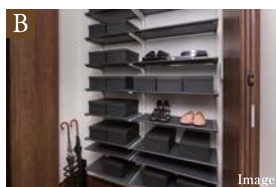


[1F]



A
21帖超の
リビング・ダイニング・キッチン

3面採光のリビング・ダイニング・キッチンは、約21.3帖の広々とした空間です。キッチンには、料理をしながら家族との会話弾む対面式を採用しています。



B
シューズインクローゼットや防災
備蓄倉庫など、多彩な収納設備

玄関には、シューズインクローゼットを設置。2階ホールには、万が一の事態に備えた備蓄倉庫を設けています。また、キッチン横のストレージや2階ホールの可動棚など、収納にも工夫を凝らしています。



C
11帖超の主寝室

約11.3帖の主寝室は、ダブルベッドを置いてもゆとりのある広さです。バルコニーが居室にさらなる広がりをもたらし、光に包まれる明るい空間を演出します。



D
門扉付きプライベートポーチ

防犯性とプライバシー性を高める、門扉付きのプライベートポーチを採用。住まいに品格を添えるとともに、心地よく落ち着いた日常を感じられる空間を演出します。

※掲載の写真はイメージです。※掲載の間取りは設計段階のもので、変更する場合があります。※カーブスペースは車種等制限がございます。※ガス衣類乾燥機(乾太くん)設置にあたり、洗濯機のサイズ制限やかさ上げ台(別途有償)の設置が必要となる場合があります。

凡例 ◆ ガーデンライト ▼ スポットライト □ 壁付水栓 ■ 床暖房範囲 W 洗濯機置場 ■ EVコンセント ◆ アップライト ☐ たからの水 ☒ 天井下がり CH 食器棚置場 ★ 防犯ガラス ● 電柱
☐ 給湯器 CH 天井高さ --- 目隠しフェンス ● 電柱・支線 ● 手動シャッター UC 床下収納庫 --- メッシュフェンス ■ 散水栓 ▼ 出入り可能窓 R 冷蔵庫置場 --- パーフェンス